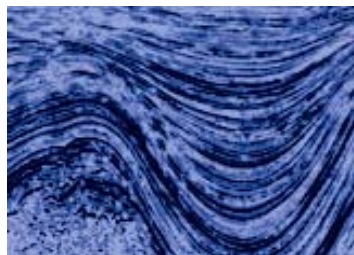


Bulletin d'information du BEPH

Mai 2011
n° 51



**DIRECTION GÉNÉRALE DE L'ÉNERGIE
ET DU CLIMAT**

DIRECTION DE L'ÉNERGIE

**bureau exploration-production
des hydrocarbures (BEPH)**

BUREAU EXPLORATION-PRODUCTION DES HYDROCARBURES

BULLETIN D'INFORMATION DU BEPH

MAI 2011

**EXPLORATION-PRODUCTION D'HYDROCARBURES
ET STOCKAGES SOUTERRAINS EN FRANCE**

MINEFI/DGEC/DE/SD2, BEPH

Arche de la Défense - Paroi Nord - 92055 La Défense CEDEX

Tél 33 1 40 81 95 27 - Fax 33 1 40 81 95 29

Dgec-beph@developpement-durable.gouv.fr

<http://www.developpement-durable.gouv.fr/-Energies,198-.html>

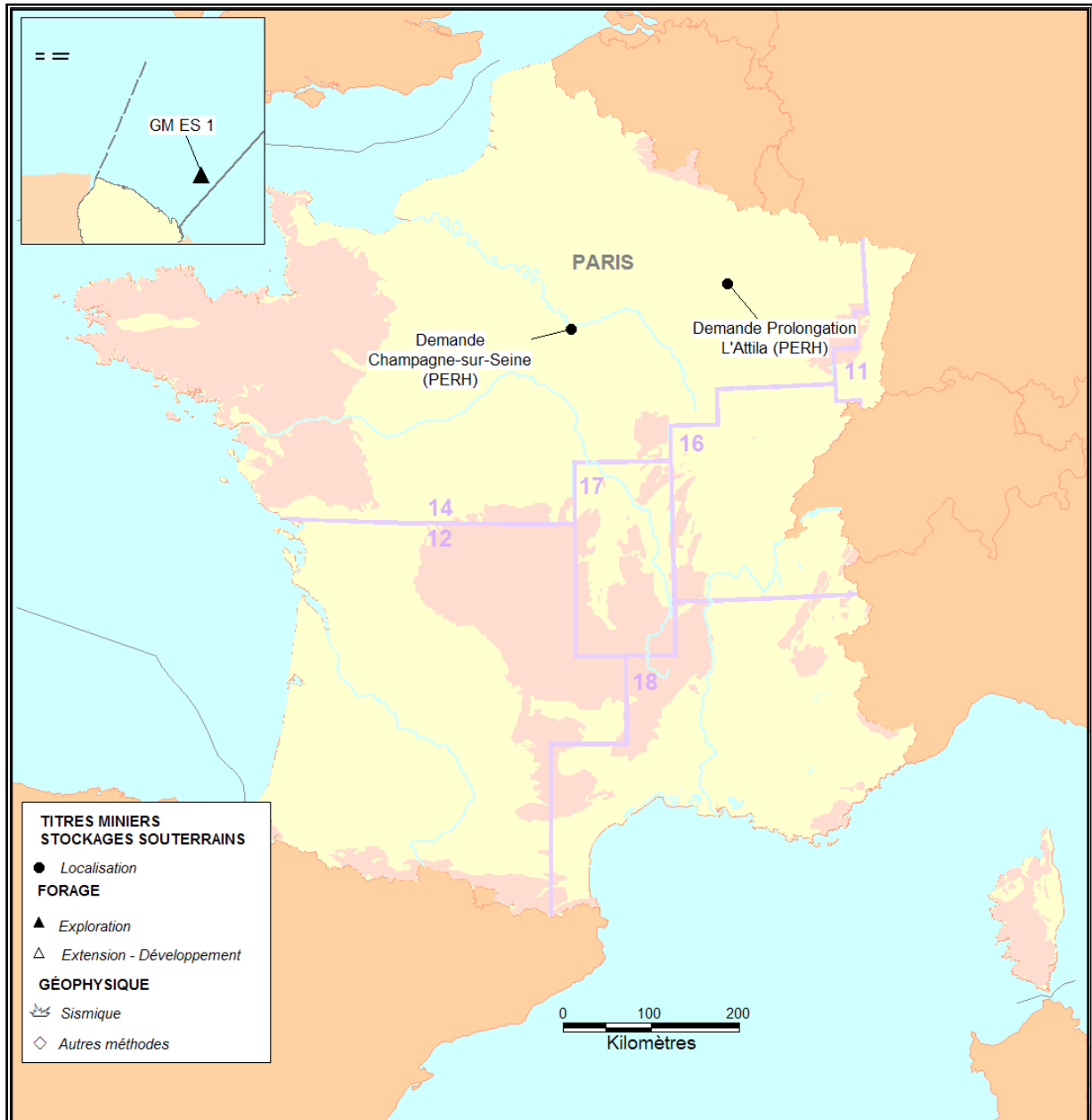
SYNOPTIQUE MENSUEL MAI 2011

Voir page du bulletin		JANVIER	FEVRIER	MARS	AVRIL	MAI	JUIN	JUILLET	AOÛT	SEPTEMBRE	OCTOBRE	NOVEMBRE	DECEMBRE
7	Domaine minier												
	<i>Exploration</i>												
	Demandes recevables			3		1							
	Demandes de prolongation		2			1							
	Attributions												
	Prolongations												
	Expirations / Renoncations												
	<i>Exploitation</i>												
	Demandes recevables	1											
	Demandes de prolongation	1		1									
	Attributions												
	Prolongations / Prorogations	1	2										
	Expirations / Renoncations												
	Activité de géophysique												
	<i>Campagnes de sismique réflexion</i>												
	A terre												
	En mer												
	<i>Autres méthodes</i>												
14	Activité de forage												
	<i>Exploration</i>												
	A terre												
	En mer												
	<i>Exploitation</i>												
	Bassin de Paris												
	Aquitaine												
15	Activité de production	Pétrole et liquides						Gaz					
					Production du mois en tonnes	Rythme annuel en Mt/an				Production du mois en milliers de m3	Rythme annuel en milliards de m3/an		
	<i>Mois de avril 2011</i>	Pétrole brut :		76 576	0,920	Gaz brut :		69 955	Essences et condensats :		48 395	1,082	0,679
		GPL :		885	0,026	Gaz commercialisé :							

Pour toutes informations complémentaires :

- Production-développement : dgec-beph-production@developpement-durable.gouv.fr
- Autres informations : dgec-beph@developpement-durable.gouv.fr

INFORMATIONS DU MOIS



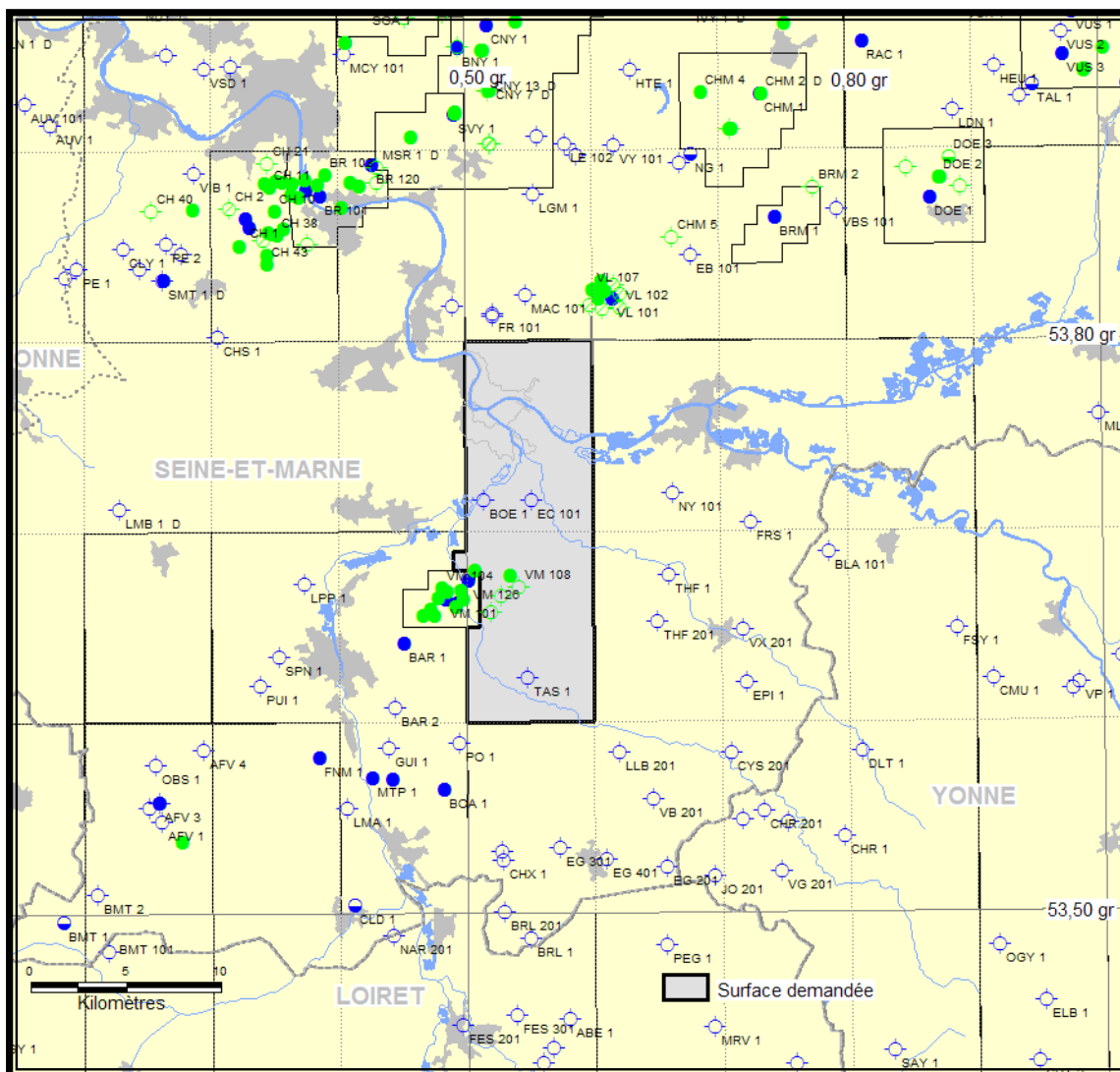
DOMAINE MINIER

DEMANDE DE PERMIS DE RECHERCHES

<i>N° DGEC</i>	<i>ZONE</i>	<i>DÉNOMINATION</i>	<i>PÉTITIONNAIRE</i>
1655	14	Champagne-sur-Seine	Concorde Energy

DEMANDE DE PROLONGATION DE PERMIS DE RECHERCHES

<i>N° DGEC</i>	<i>ZONE</i>	<i>DÉNOMINATION</i>	<i>TITULAIRE</i>
M/N 578	14	L'Attila	Galli Coz, Tethys Oil France



N° ET NOM DE LA DEMANDE DE PERMIS : 1655 Champagne-sur-Seine

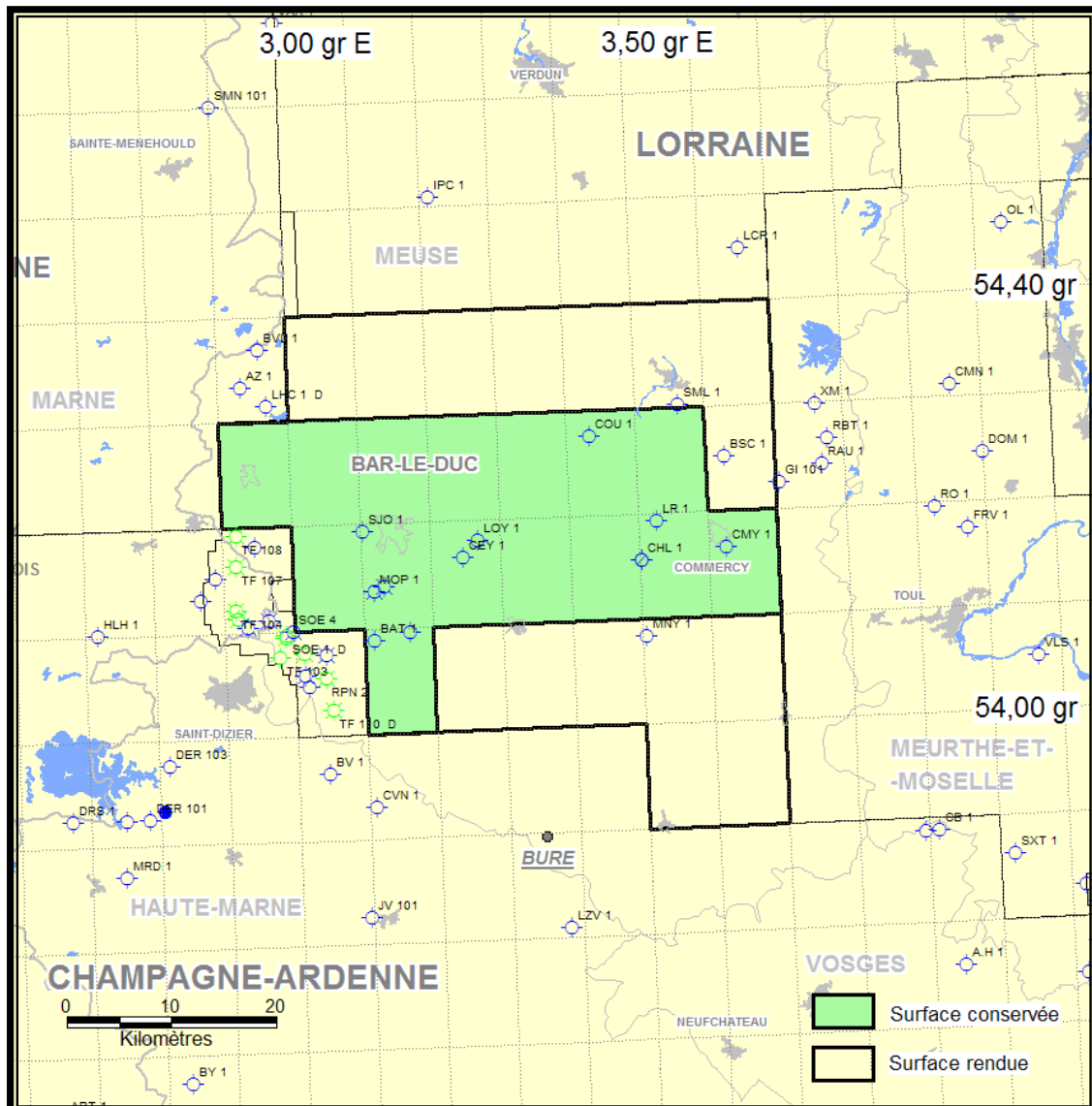
PÉTITIONNAIRE : Concorde Energy France SAS

DATE DE PÉTITION : 19.05.2011

SURFACE SOLLICITÉE (km²) : 132

DURÉE DE LA VALIDITÉ (années) : 5

OBSERVATIONS : En concurrence avec les demandes de Samois-sur-Seine, Fontainebleau et Savigny (extension).



N° ET NOM DU PERMIS	: M/N 578 L'Attila
TITULAIRES	: Galli Coz, Tethys Oil France
SURFACE SOLLICITÉE (km ²)	: 995
DURÉE DE LA VALIDITÉ (années)	: 5
OBSERVATIONS	: Demande de prolongation (2 ^e période)

**Demandes de permis exclusifs de recherches déclarées recevables
en cours d'instruction au 31/05/2011**

Numero Zone Surface	Nom Pétitionnaires	Pétition Recevabilité	JO France JO Europ.	Fin concurrence	Observations
1495 12 8110 km ²	Parentis Maritime HUNT OVERSEAS	13/06/2002	13/08/2002 30/07/2002	28/10/2002	
1552 14 1456 km ²	Yvelines POROS	04/12/2007 06/03/2008	13/04/2008 19/07/2008	17/10/2008	Concurrence avec Plaisir.
1557 14 281 km ²	Trois Chênes GEOPETROL	11/04/2008 05/06/2008	10/10/2008 03/12/2008	03/03/2009	Concurrence avec Nangis, Champfolie et Valence-en-Brie.
1566 14 132 km ²	Plaisir TOREADOR ENERGY FRANCE	11/09/2008			Concurrence avec Yvelines.
1569 14 133 km ²	Obernai THERMOPYLES	18/12/2008 10/02/2009	04/06/2009 25/04/2009	24/07/2009	
1570 14 20 km ²	Forcelles TERRE	03/07/2008 11/02/2009	01/07/2009 26/05/2009	24/08/2009	Concurrence avec Forcelles (Cambrian Ressources SAS).
1571 14 330 km ²	Coulommiers TOREADOR ENERGY France	06/11/2008 20/01/2009	25/04/2009	24/07/2009	Concurrence avec Coulommiers (Sterling) et Champrose.
1572 12 218 km ²	Donzacq EGDON, STERLING, NAUTICAL, MALTA OIL	12/12/2008 17/02/2009	24/09/2009 24/07/2009	22/10/2009	
1573 14 808 km ²	Coulommiers STERLING RESOURCES LIMITED, PETRO VENTURES	12/12/2008 07/04/2009	24/09/2009 24/07/2009	22/10/2009	Concurrence avec Coulommiers (Toreador) et Champrose, L'Ourcq et Fère-en-Tardenois.
1574 14 395 km ²	Chevry POROS	01/12/2008 20/02/2009	25/04/2009	24/07/2009	Concurrence avec Ozoir-la-Ferrière.
1576 14 214,68 km ²	Nangis TOREADOR	30/01/2009			Concurrence avec les Trois Chênes, Valence-en-Brie, Champfolie.
1577 14 64 km ²	Valence-en-Brie BRIDGEOIL	04/02/2009			Concurrence avec les Trois Chênes, Nangis, Champfolie.
1578 14 64 km ²	Champfolie VERMILION REP	02/03/2009			Concurrence avec les Trois Chênes, Nangis, Valence-en-Brie.
1581 14 1444 km ²	L'Ourcq GALLI COZ	31/05/2008 20/03/2009	01/07/2009 26/05/2009	24/08/2009	En concurrence avec Coulommiers (Sterling, Petro Ventures), (Toreador), Fère-en-Tardenois, Tardenois (Concorde).
1583 14 871 km ²	Chéroy LUNDIN INTERNATIONAL	04/03/2009 26/05/2009	16/10/2009 11/08/2009	09/11/2009	En concurrence avec Chaumont.
1584 14 360 km ²	Bleue Lorraine Nord EUROPEAN GAS LIMITED	22/09/2008 20/04/2009	18/10/2009 22/10/2009	20/01/2010	
1585 18 6785 km ²	Brignoles SCHUEPBACH ENERGY LLC	01/10/2008 28/07/2009	15/01/2010 30/01/2010	30/04/2010	En concurrence avec Gréoux-les-Bains,
1586 18 3430 km ²	Provence QUEENSLAND GAS COMPAGNY	23/10/2008 28/07/2009	20/10/2009	18/01/2010	En concurrence partielle avec Gargas.
1587 14 265 km ²	Ozoir-la-Ferrière CONCORDE ENERGY	13/07/2009			En concurrence partielle avec Chevry.
1588 11 68 km ²	Recouvrance THERMOPYLES	27/03/2009 06/08/2009	10/11/2009 22/10/2009	20/01/2010	
1589 14 263 km ²	Tardenois CONCORDE ENERGY	20/08/2009			En concurrence partielle avec l'Ourcq et Fère-en-Tardenois.
1590 14 20 km ²	Forcelles CAMBRIAN RESSOURCES SAS	21/08/2009			En concurrence avec Forcelles (Terre).
1591 14 988 km ²	Fère-en-Tardenois TOREADOR ENERGY France	21/08/2009			En concurrence partielle avec l'Ourcq, Coulommiers (Sterling, Petro Ventures) et Tardenois.
1592 16 3800 km ²	Lyon-Annecy SCHUEPBACH ENERGY LLC	15/01/2009 02/09/2009	13/03/2010 23/01/2010	23/04/2010	En concurrence avec Blyes.
1593 18 870 km ²	Gargas TETHYS OIL France	12/01/2010			En concurrence partielle avec Provence.
1594 14 261 km ²	Pays de Bray Sud POROS SAS	19/08/2009 02/02/2010	16/06/2010 17/06/2010	15/09/2010	

**Demandes de permis exclusifs de recherches déclarées recevables
en cours d'instruction au 31/05/2011**

Número Zone Surface	Nom Pétitionnaires	Pétition Recevabilité	JO France JO Europ.	Fin concurrence	Observations
1595 14 775 km ²	Sergines CONCORDE ENERGY	08/01/2010 12/03/2010	16/06/2010 17/06/2010	15/09/2010	En concurrence avec Sens, Everly.
1596 14 775 km ²	Sens REALM	11/12/2009 12/03/2010	16/06/2010 17/06/2010	15/09/2010	En concurrence avec Sergines, Everly.
1597 - 21000 km ²	Marges du Finistère GTO LIMITED	15/09/2009	20/02/2010 09/03/2010	07/06/2010	
1598 14 587 km ²	Pays de Bray POROS S.A.S.	21/04/2009 02/02/2010	16/06/2010 17/06/2010	15/09/2010	
1599 14 274 km ²	Sézanne CONCORDE ENERGY	08/09/2009 06/05/2010	16/06/2010 01/06/2010	30/08/2010	En concurrence avec Sézanne (Realm), Marigny.
1600 14 870 km ²	Sézanne REALM	11/12/2009 26/04/2010	16/06/2010 01/06/2010	30/08/2010	En concurrence avec Sézanne (Concorde), Marigny, Champfleury.
1601 14 952 km ²	Dormans CONCORDE ENERGY	18/09/2009 10/02/2010	18/03/2010 26/03/2010	24/06/2010	En concurrence avec Montmort-Lucy et Saint Martin d'Ablois.
1602 14 871 km ²	Chaumont CONCORDE ENERGY	27/10/2009			En concurrence avec Chéroy.
1604 14 118 km ²	Courpalay REALM	19/11/2009 23/02/2010	16/06/2010 17/06/2010	15/09/2010	En concurrence avec Courpalay (Bluebach), Rozay-en-Brie, Mauperthuis, Gastins, Gastins (ext.).
1605 - 1312 km ²	Hermine BARDOIL ENERGY SAS	09/12/2009 02/03/2010	16/06/2010 01/06/2010	30/08/2010	
1606 14 557 km ²	Montmort-Lucy REALM	11/12/2009			En concurrence avec Dormans et Saint Martin d'Ablois.
1607 11 328 km ²	Seebach BLUEBACH	06/11/2009 25/02/2010	16/06/2010		
1608 11 514 km ²	Sierentz BLUEBACH	06/11/2009 06/04/2010	16/06/2010		
1609 11 516 km ²	Dannemarie BLUEBACH	06/11/2009 06/04/2010	16/06/2010		
1610 11 675 km ²	Staffelfelden BLUEBACH	06/11/2009 06/04/2010	16/06/2010		En concurrence avec Bollwiller.
1611 11 920 km ²	Dessenheim BLUEBACH	06/11/2009 06/04/2010	16/06/2010		
1612 16 3283 km ²	Blyes REALM	20/04/2010			En concurrence avec Lyon-Annecey et Gex Sud.
1613 16 1991 km ²	Gex Sud EGDON, EAGLE, NAUTICAL	21/04/2010			En concurrence avec Lyon-Annecey.
1614 18 218 km ²	Gréoux-les-Bains THERMOPYLES	11/02/2010			En concurrence avec Brignoles.
1615 14 671 km ²	Chailley THERMOPYLES	13/02/2010 01/03/2010	16/06/2010 17/06/2010	15/09/2010	
1616 14 825 km ²	Meaux REALM	19/11/2009 12/03/2010	16/06/2010 17/06/2010	15/09/2010	En concurrence avec Fère-en-Tardenois, Meaux (Toreador), Deux-Nanteuil et Varredes.
1617 14 396 km ²	Saint Martin d'Ablois BLUEBACH	21/06/2010			En concurrence avec Dormans et Montmort-Lucy.
1618 14 629 km ²	Meaux TOREADOR ENERGY France, HESS OIL France	23/06/2010	18/02/2011	19/05/2011	En concurrence avec Meaux (Realm), Deux-Nanteuil et Varredes.
1619 14 52 km ²	Champcenest REALM	15/03/2010 08/06/2010	24/08/2010 05/08/2010	03/11/2010	En concurrence avec Courchamp (Vermilion Rep), Courchamp (Basgas).
1620 14 1407 km ²	Pithiviers REALM	15/03/2010 08/06/2010	25/08/2010 05/08/2010	03/11/2010	
1621 18 5801 km ²	Valence 3LEGS OIL&GAS	18/12/2009 15/06/2010	24/08/2010 07/08/2010	05/11/2010	

**Demandes de permis exclusifs de recherches déclarées recevables
en cours d'instruction au 31/05/2011**

Numero Zone Surface	Nom Pétitionnaires	Pétition Recevabilité	JO France JO Europ.	Fin concurrence	Observations
1622 11 270 km ²	Bollwiller THERMOPYLES	30/06/2010			En concurrence avec Staffelfelden.
1623 14 144 km ²	Rozay-en-Brie TOREADOR ENERGY France, HESS OIL France	16/08/2010	21/10/2010	19/01/2011	En concurrence avec Courpalay (Bluebach), Courpalay (Realm), Mauperthuis, Gastins, Gastins (ext.).
1624 12 5710 km ²	Cahors 3LEGS OIL&GAS	18/12/2009 01/07/2010	24/08/2010 06/08/2010	04/11/2010	
1625 14 596 km ²	Champfleury CONCORDE ENERGY	20/08/2010			En concurrence avec Sézanne (Realm), Marigny, Sommesous, Sézanne (Toreador), Bonne Voisine.
1626 14 864 km ²	Marigny VERMILION REP	20/08/2010			En concurrence avec Sézanne (Realm), Champfleury, Sommesous, Sézanne (Toreador), Bonne Voisine.
1627 14 273 km ²	Sézanne BLUEBACH	25/08/2010			En concurrence avec Sézanne (Concorde), Marigny, Sommesous, Sézanne (Toreador), Sézanne (Realm), Bonne Voisine.
1628 14 202 km ²	Somesous BLUEBACH	25/08/2010			En concurrence avec Sézanne (Concorde), Marigny, Sézanne (Toreador), Champfleury, Sézanne (Realm), Bonne Voisine.
1629 14 864 km ²	Sézanne TOREADOR ENERGY France, HESS OIL France	27/08/2010			En concurrence avec Sézanne (Concorde), Sézanne (Bluebach), Marigny, Champfleury, Sommesous, Sézanne (Realm), Bonne Voisine.
1630 14 671 km ²	Bonne Voisine NORECO	27/08/2010			En concurrence avec Marigny, Champfleury, Sézanne (Toreador), Sommesous, Sézanne (Realm).
1631 14 142 km ²	Gastins VERMILION REP	07/09/2010			En concurrence avec Courpalay (Realm), Courpalay (Bluebach), et Rozay-en-Brie, Mauperthuis.
1632 14 775 km ²	Everly VERMILION REP	07/09/2010			En concurrence avec Sens et Sergines.
1633 14 629 km ²	Varredes VERMILION REP	07/09/2010			En concurrence avec Meaux (Toreador), Meaux (Realm), Deux-Nanteuil et Fère-en-Tardenois.
1634 14 118 km ²	Courpalay BLUEBACH	10/09/2010			En concurrence avec Courpalay (Realm), Rozay-en-Brie et Gastins.
1635 14 841 km ²	Deux-Nanteuil CONCORDE ENERGY	14/09/2010	18/02/2011	19/05/2011	En concurrence avec Meaux (Toreador), Meaux (Realm), Varredes et Fère-en-Tardenois.
1636 14 597 km ²	Pierre Morains JOG CORPORATION, CONTINENTAL RESOURCES	30/08/2010			En concurrence avec Champfleury, Bonne Voisine, Sézanne (Toreador), Marigny, Sézanne (Realm), Sommesous.
1637 14 402 km ²	Bellechaume BLUEBACH	10/09/2010			En concurrence avec Chailley.
1638 14 52 km ²	Courchamp VERMILION REP	26/10/2010			En concurrence avec Champcenest, Courchamp (Basgas).
1639 14 52 km ²	Courchamp BASGAS ENERGIA France	29/10/2010			En concurrence avec Champcenest, Courchamp (Vermilion Rep).
1640 14 370 km ²	Samois-sur-Seine REALM	25/05/2010	18/02/2011	19/05/2011	En concurrence avec Savigny (extension), Fontainebleau.
1641 14 54 km ²	Savigny (extension) GEOPETROL	17/06/2010	21/12/2010 19/10/2010	17/01/2011	En concurrence avec Fontainebleau, Samois-sur-Seine.
1642 18 1859 km ²	Montélimar (extension) TOTAL E&P FRANCE	15/10/2010			En concurrence avec Valence, Montfalcon.
1643 14 52 km ²	Leudon-en-Brie (extension) TOREADOR ENERGY FRANCE, HESS OIL France	21/10/2010			En concurrence avec Champcenest, Courchamp (Basgas), Courchamp (Vermilion).
1644 14 344 km ²	Fontainebleau BASGAS ENERGIA France	29/10/2010			En concurrence avec Savigny (extension), Samois-sur-Seine.
1645 14 200 km ²	Maisoncelles TOREADOR ENERGY FRANCE	02/11/2010			En concurrence avec Pithiviers.
1646 18 5792 km ²	Montfalcon BNK France	03/11/2010			En concurrence avec Montélimar et Valence.
1647 14 24 km ²	Mauperthuis BASGAS ENERGIA France	08/11/2010			En concurrence avec Courpalay (Realm), Courpalay (Bluebach), Gastins et Rozay-en-Brie.

**Demandes de permis exclusifs de recherches déclarées recevables
en cours d'instruction au 31/05/2011**

Numero Zone Surface	Nom Pétitionnaires	Pétition Recevabilité	JO France JO Europ.	Fin concurrence	Observations
1648 11 2623 km ²	Saint-Bernard BNK France	18/11/2010			En concurrence avec Sierentz, Dannemarie, Staffelfelden, Bollwiller et de Dessenheim.
1649 11 328 km ²	Lauterbourg GEOPETROL	02/11/2010			En concurrence avec Seebach.
1650 14 636 km ²	Dicy REALM	21/06/2010 28/09/2010	11/01/2011 16/12/2010	16/03/2011	
1651 14 2 km ²	Gastins (extension) VERMILION REP	28/12/2010			En concurrence avec Courpalay (Realm), Courpalay (Bluebach), Rozay-en-Brie, et Mauperthuis.
1652 14 636 km ²	Cézy BLUEBACH	11/03/2011			En concurrence avec Dicy et Véron.
1653 14 636 km ²	Véron VERMILION REP	11/03/2011			En concurrence avec Dicy et Cézy.
1654 14 16 km ²	Meaux (extension) REALM	21/02/2011			En concurrence avec Fère-en-Tardenois, Meaux (Toreador), Deux-Nanteuil et Varreddes.
1655 14 132 km ²	Champagne-sur-Seine CONCORDE ENERGY	19/05/2011			En concurrence avec Samois-sur-Seine, Fontainebleau et Savigny (extension).

ACTIVITÉ DE FORAGE

ÉTAT D'AVANCEMENT DES FORAGES (MAI 2011)

Bassin	Operateur	N° Permis	Gisement / Sondage		Contracteur	Date Début	Objectifs	Profondeur		Niveau atteint
			N° Puits	Type				N° BEPH	Profondeur Atteinte	
GUYANE	TULLOW OIL	N 564	Guyane Maritime		ENSCO DEEPWATER Ensco 8503	04/03/2011	Albien	0 m	Oligocène	
			GM ES 1					2032 m		
			W 634-1002					En cours		-

ACTIVITÉ DE PRODUCTION

INTERVENTIONS SUR LES PUIITS (MAI 2011)

Bassin	Opérateur	Gisement	Puits	Conditions précédentes	Travaux réalisés	Débit huile/gaz m3/jour	BSW %
AQUITAIN	VREP	CAZAUX	CAX 19	en observation	pulling (mise en conformité)		
			CXP 63	producteur huile	pulling (conversion en PU)	5,8	
			CXP 91	puits de développement	complétion du puits		
		LAVERGNE	LVE 1	producteur huile	pulling	13,5	
LVE 11	en observation		work over (réactivation en puits injecteur)				
PARISIEN	LUNDIN	DOMMARTIN-LETTREE	DML 4	producteur huile	pulling	19,1	73
		HAUTEFEUILLE	HFE 2	producteur huile	pulling	0,4	94
			HFE 1	producteur huile	pulling	1,5	94
		VILLEPERDUE	R 04B	producteur huile	pulling	0,6	93
			L 12	producteur huile	pulling	1,0	94
			I 10	producteur huile	pulling	2,7	92
	GEOPETROL	SAINT GERMAIN	SGA 5	producteur huile	pulling (rupture tige polie)	4,8	76
	SPPE	SAINT MARTIN DE BOSSENAY	SMB 103 H	puits de développement	forage (approfondissement du drain)		
	PETROREP	ILE DU GORD	IDG 5	producteur huile	production arrêtée		
			PRN 1	producteur huile	pas de débit		
		COULOMNES	BG 51	producteur huile	work over (changement de pompe et de tubing)		
	VREP	CHAMPOTRAN	CHN 6	injecteur d'eau	pulling		
		CHAUNOY	CNY 99	producteur huile	pulling	4,3	
DONNEMARIE		DOE 3	injecteur d'eau	pulling			
MALNOUE		MLN 106	injecteur d'eau	work over			

ACTIVITÉ DE PRODUCTION

PÉTROLE BRUT

AVRIL 2011

BEPH				PRODUCTION EN TONNES	
ZONE	SOCIÉTÉ OPÉRATRICE	GISEMENT	avr-11	cumul 2011	
ALSACE	GÉOPÉTROL	ESCHAU	72	271	
		SCHEIBENHARD	322	1 282	
		SCHELMENBERG	141	554	
		TOTAL	535	2 107	
	OELWEG	MUEHLWEG	54	199	
TOTAL ALSACE			589	2 306	
AQUITAINE	TOTAL E&P France	LACQ SUPÉRIEUR	481	2 212	
		LAGRAVE	2 786	11 226	
		PÉCORADE	2 606	7 713	
		VIC BILH	2 373	10 433	
		TOTAL	8 246	31 584	
	GÉOPÉTROL	BONREPOS	0	0	
		CASTÉRA-LOU	705	2 841	
		MONTASTRUC	194	793	
		TOTAL	899	3 634	
	VERMILION REP	CABEIL	133	514	
		CAZAUX	5 707	21 432	
		COURBEY	2 042	7 636	
		LAVERGNE	951	5 138	
		LES ARBOUSIERS	584	2 396	
LES MIMOSAS		1 159	5 809		
LES PINS		1 668	4 738		
LUCATS		49	191		
LUGOS		897	3 734		
MOTHES		431	1 722		
PARENTIS	7 736	32 512			
TAMARIS	0	0			
	TOTAL	21 358	85 822		
TOTAL AQUITAINE			30 503	121 040	
BASSIN PARISIEN	TOTAL E&P France	ITTEVILLE	10 009	36 882	
		LA CROIX-BLANCHE	1 014	4 676	
		VERT-LE-GRAND	2 505	10 455	
		VERT-LE-PETIT	103	413	
		TOTAL	13 631	52 426	
	GÉOPÉTROL	BAGNEAUX	75	300	
		BRIE	51	178	
		FONTAINE-AU-BRON	582	2 310	
		LA VIGNOTTE	188	747	
		NESLES	0	0	
		PÉZARCHES	50	362	
		SAINT-GERMAIN	233	835	
		SIVRY	196	971	
		TOTAL	1 375	5 704	
	LUNDIN	COURDEMANGES	272	1 013	
		DOMMARTIN-LETTRE	1 312	5 456	
		FAB SUD	56	250	
		GRANDVILLE	1 134	4 734	
		HAUTEFEUILLE	161	619	
LA MOTTE NOIRE		83	378		
MERISIERS		216	739		
SOUDRON		1 499	6 327		
VERT-LA-GRAVELLE		1 536	5 639		
VILLEPERDUE	3 913	15 713			
VILLESENEUX	429	1 787			
	TOTAL	10 611	42 654		
TOREADOR ENERGY France	CHARMOTTES	361	1 490		
	CHÂTEAU-RENARD	862	3 247		
	CHUELLES	714	3 035		
	COURTENAY	528	1 987		
	SAINT-FIRMIN	1 151	4 867		
	TOTAL	3 617	14 626		
PÉTROREP	COULOMMES	276	1 149		
	L'ILE DU GORD	438	1 699		
	MONTLEVÉE	64	173		
	TOTAL	778	3 021		
SPPE	ST-MARTIN-DE-BOSSENAY	1 470	6 088		
	SAINT LUPIEN	766	3 637		
	AVON-LA-PEZE	292	873		
	TOTAL	2 528	10 599		
VERMILION REP	BRÉMONDERIE	53	272		
	CHAMPOTRAN	5 135	19 172		
	CHAUNOY	5 138	20 114		
	DONNEMARIE	0	0		
	LA CONQUILLIE	111	450		
	LA TORCHE	1 821	6 740		
	MALNOUE	353	1 821		
	SAINT LAZARE	0	0		
VULAINES	334	1 431			
	TOTAL	12 944	49 999		
TOTAL BASSIN DE PARIS			45 484	179 029	
TOTAL FRANCE			76 576	302 375	

ACTIVITÉ DE PRODUCTION

GAZ BRUT

AVRIL 2011

ZONE	SOCIÉTÉ OPÉRATRICE	GISEMENT	PRODUCTION EN 10 ³ m ³	
			avr-11	cumul 2011
AQUITAINE	TOTAL E&P France	ANDOINS	0	0
		LACQ PROFOND	56 940	245 233
		LE LANOT	0	13 075
		MEILLON	0	34 861
		PÉCORADE	4 221	17 140
		ROUSSE	0	3 513
		VIC BILH	1 452	11 148
	TOTAL	62 613	324 970	
	VERMILION REP	PARENTIS	516	2 122
		TOTAL	516	2 122
TOTAL AQUITAINE			63 129	327 092
BASSIN PARISIEN	VERMILION REP	CHAUNOY	214	845
	GAZ DE FRANCE	TROIS-FONTAINES	0	0
	GAZONOR	DÉSIRÉE	0	0
		POISSONNIÈRE	6 612	27 712
		TOTAL	6 612	27 712
TOTAL BASSIN PARISIEN			6 827	28 557
TOTAL FRANCE			69 955	355 649

GAZ COMMERCIALISÉ

ZONE	SOCIÉTÉ OPÉRATRICE	CENTRE DE TRAITEMENT	PRODUCTION EN 10 ³ m ³	
			avr-11	cumul 2011
AQUITAINE	TOTAL E&P France	LACQ	43 008	200 392
		TOTAL	43 008	200 392
TOTAL AQUITAINE			43 008	200 392
BASSIN PARISIEN	VERMILION REP	CHAUNOY	0	0
	GAZ DE FRANCE	TROIS-FONTAINES	0	0
	GAZONOR	DÉSIRÉE	0	0
		POISSONNIÈRE	5 388	22 933
		TOTAL	5 388	22 933
TOTAL BASSIN PARISIEN			5 388	22 933
TOTAL FRANCE			48 395	223 325

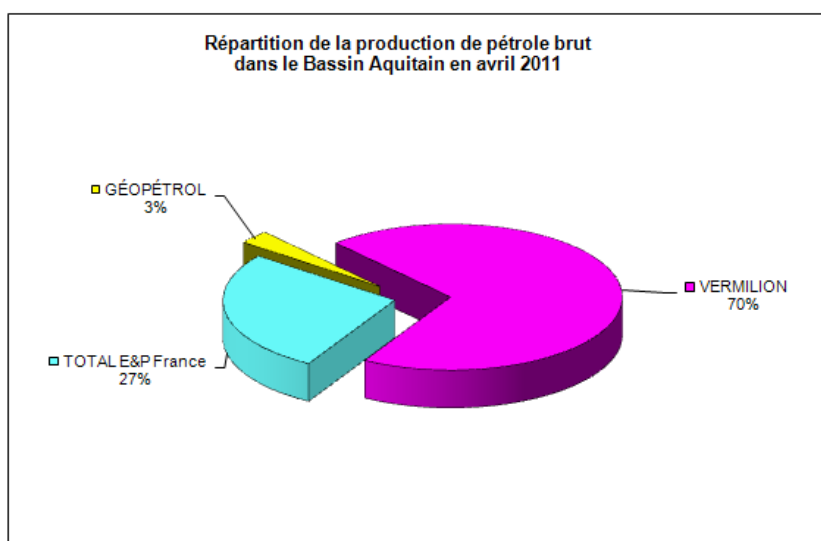
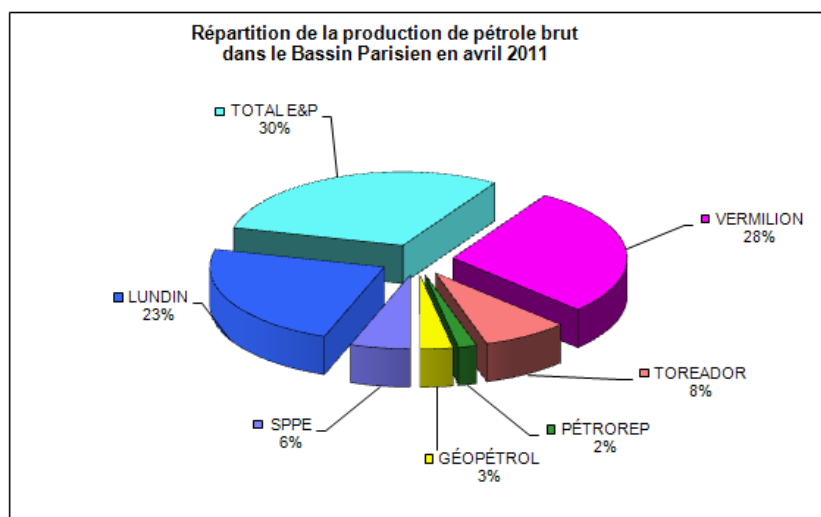
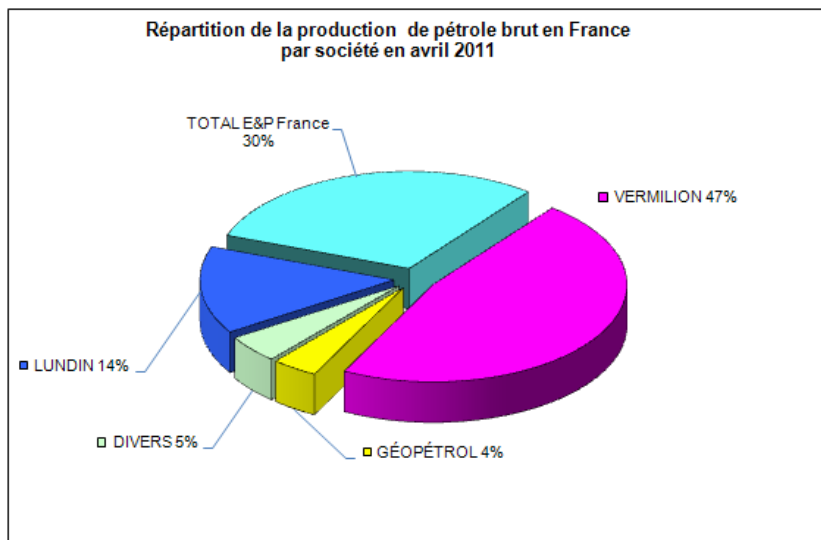
HYDROCARBURES EXTRAITS DU GAZ NATUREL

ZONE	SOCIÉTÉ OPÉRATRICE	NATURE	PRODUCTION EN TONNES	
			avr-11	CUMULÉ 2011
AQUITAINE	TOTAL E&P France	ESSENCES	0	2 128
		CONDENSATS	885	6 561
		TOTAL FRANCE	885	8 689

PRODUIT CONNEXE

ZONE	SOCIÉTÉ OPÉRATRICE	NATURE	PRODUCTION EN TONNES	
			avr-11	CUMULÉ 2011
AQUITAINE	TOTAL E&P France	SOUFRE	14 560	67 148

ACTIVITÉ DE PRODUCTION





<http://www.developpement-durable.gouv.fr/-Energies,198-.html>