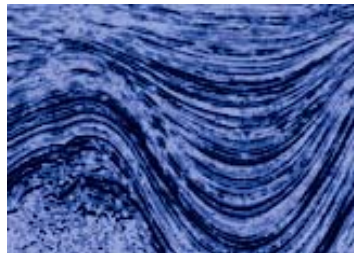
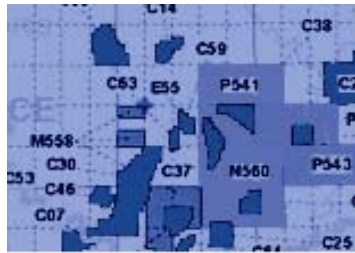


Bulletin d'information du BEPH

Juillet - Août 2011
n° 53



**DIRECTION GÉNÉRALE DE L'ÉNERGIE
ET DU CLIMAT**

DIRECTION DE L'ÉNERGIE

**bureau exploration-production
des hydrocarbures (BEPH)**

BUREAU EXPLORATION-PRODUCTION DES HYDROCARBURES

BULLETIN D'INFORMATION DU BEPH

JUILLET - AOÛT 2011

**EXPLORATION-PRODUCTION D'HYDROCARBURES
ET STOCKAGES SOUTERRAINS EN FRANCE**

MINEFI/DGEC/DE/SD2, BEPH

Arche de la Défense - Paroi Nord - 92055 La Défense CEDEX

Tél 33 1 40 81 95 27 - Fax 33 1 40 81 95 29

Dgec-beph@developpement-durable.gouv.fr

<http://www.developpement-durable.gouv.fr/-Energies,198-.html>

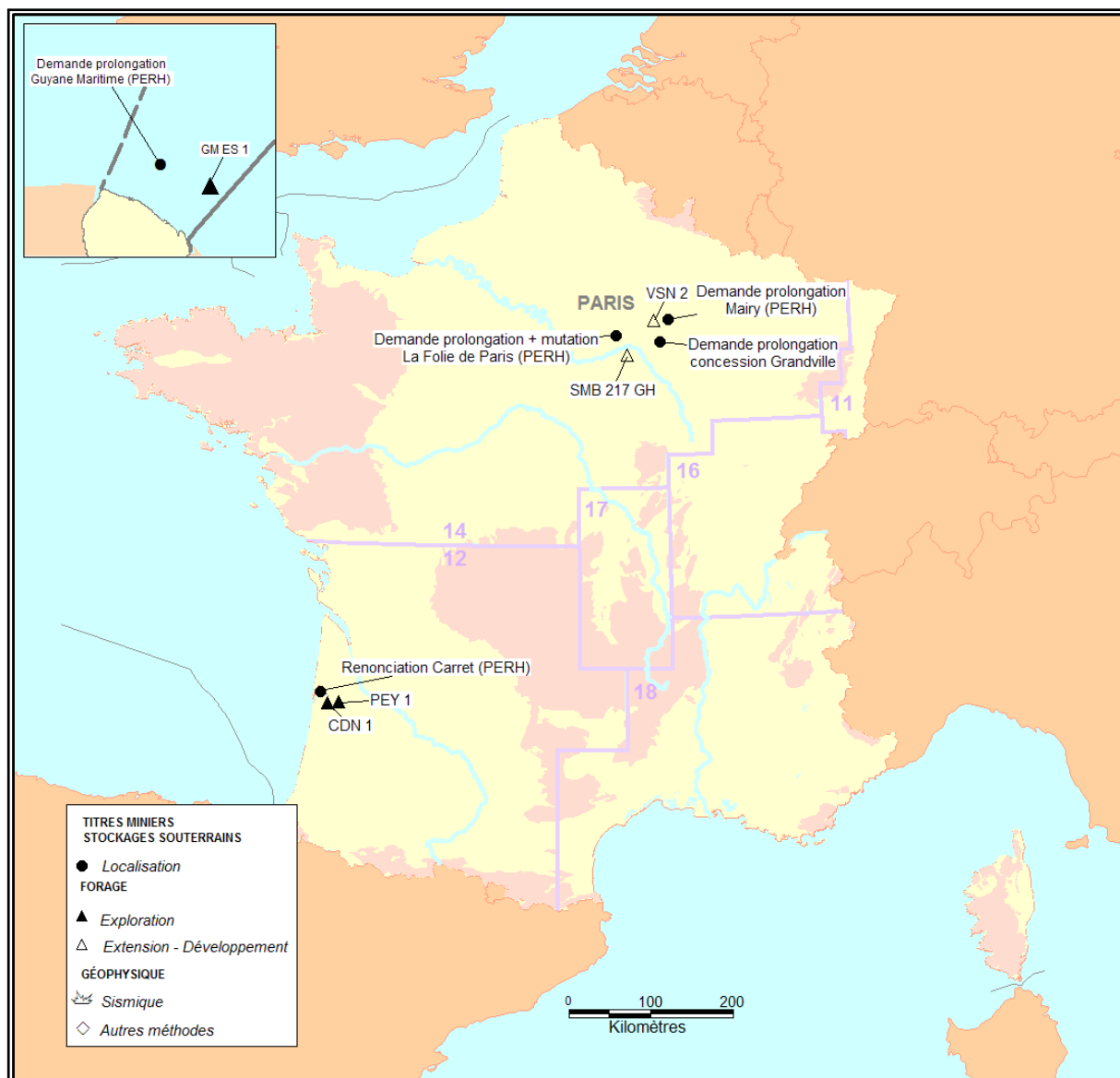
SYNOPTIQUE MENSUEL JUILLET-AOÛT 2011

Voir page du bulletin												
	JANVIER	FEVRIER	MARS	AVRIL	MAI	JUIN	JUILLET	AOÛT	SEPTEMBRE	OCTOBRE	NOVEMBRE	DECEMBRE
7	Domaine minier											
	<i>Exploration</i>											
			3		1		1	2				
		2			1							
							1					
	<i>Exploitation</i>											
	1											
	1		1				1					
	1	2				1						
	Activité de géophysique											
	<i>Campagnes de sismique réflexion</i>											
	A terre											
	Rhône Maritime											
	En mer											
	<i>Autres méthodes</i>											
17	Activité de forage											
	<i>Exploration</i>											
	A terre											
	CDN 1 PEY 1											
	En mer											
	<i>Exploitation</i>											
	GM ES 1											
	SMB 107H SLU 4H SLU 6H SMB 203H SMB 217H VSN 2											
	Bassin de Paris											
	CAX 91D CAX 91GD											
	Aquitaine											
19	Activité de production											
	Pétrole et liquides						Gaz					
				Production du mois en tonnes	Rythme annuel en Mt/an				Production du mois en milliers de m3	Rythme annuel en milliards de m3/an		
	<i>Mois de juin 2011</i>											
				Pétrole brut : 74 110	0,920				Gaz brut : 96 071	1,101		
				Essences et condensats : 2 348	0,028				Gaz commercialisé : 69 106	0,755		
				GPL :								
	<i>Mois de juillet 2011</i>											
				Pétrole brut : 74 773	0,914				Gaz brut : 97 008	1,107		
				Essences et condensats : 2 593	0,028				Gaz commercialisé : 69 181	0,764		
				GPL :								

Pour toutes informations complémentaires :

- Production-développement : dgec-beph-production@developpement-durable.gouv.fr
- Autres informations : dgec-beph@developpement-durable.gouv.fr

INFORMATIONS DU MOIS



DOMAINE MINIER

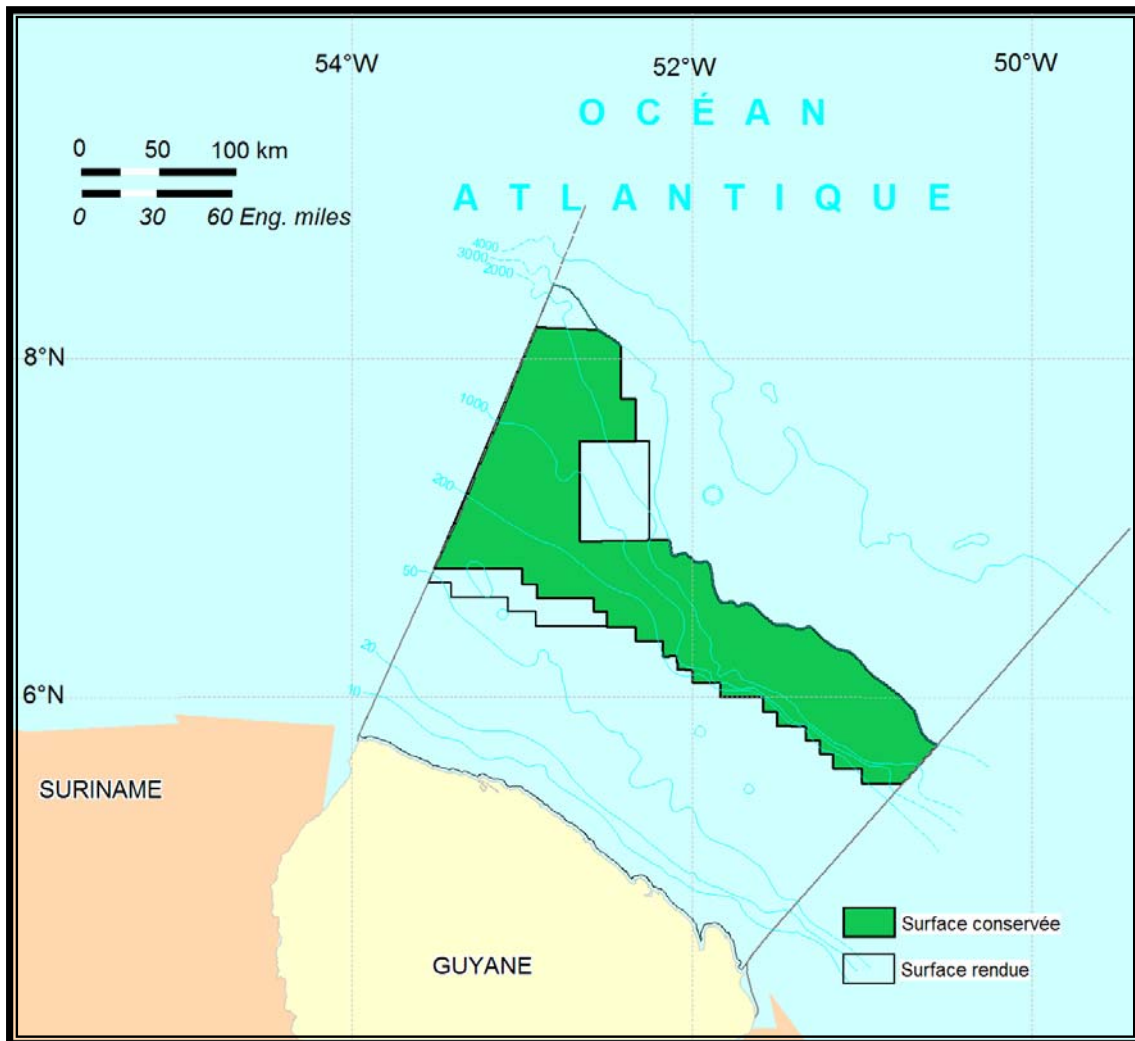
DEMANDES DE PROLONGATIONS DE PERMIS DE RECHERCHES

<i>N° DGEC</i>	<i>ZONE</i>	<i>DÉNOMINATION</i>	<i>TITULAIRE</i>
N/P 564	-	Guyane Maritime	Hardman Petroleum France
M/N 591	14	Mairy	Toreador, Hess Oil, Encore
M/N 604	14	La Folie de Paris	Renouveau Energie Ressources

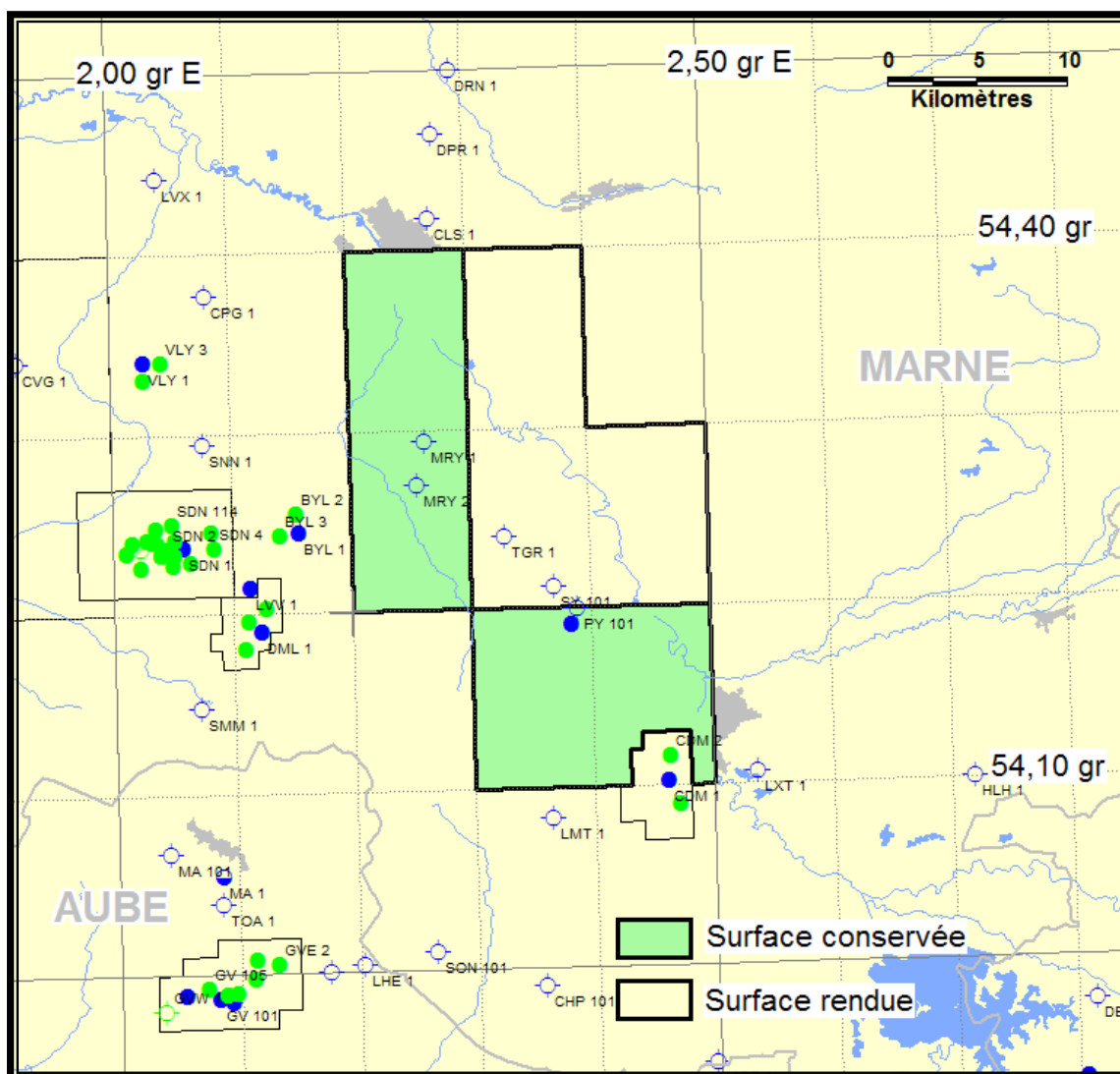
DEMANDE DE PROLONGATION DE CONCESSION

<i>N° DIREM</i>	<i>ZONE</i>	<i>DÉNOMINATION</i>	<i>TITULAIRE</i>
C 34	14	Grandville	Lundin International

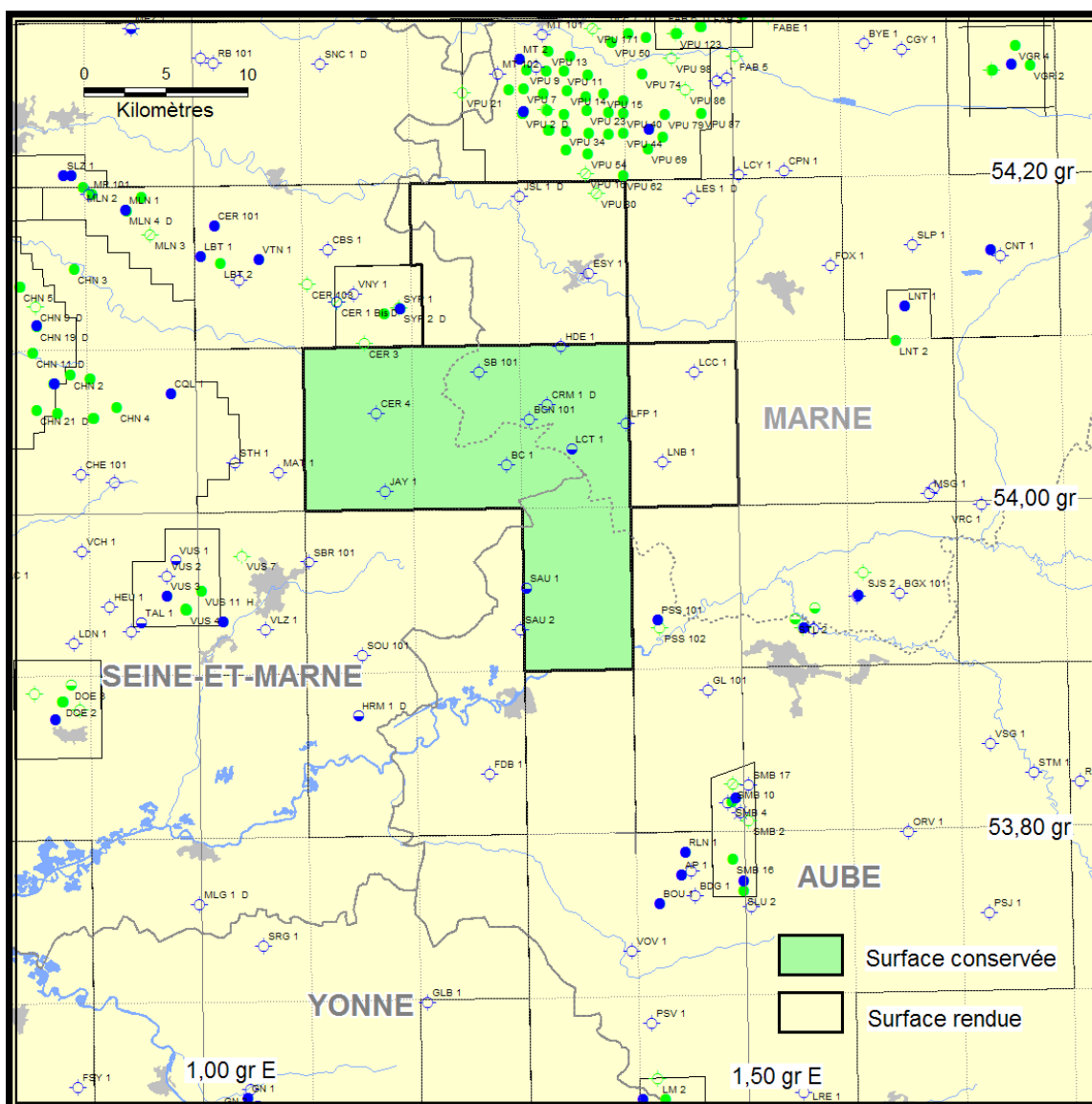
- Demande de mutation du permis de recherches de **LA FOLIE DE PARIS, M/N 604** (RENOUVEAU ENERGIE RESSOURCE, CONCORDE ENERGIE PARIS) au profit de la société CONCORDE ENERGIE PARIS par lettre du 21.02.2011.
- Renonciation du permis de recherches de **CARRET, M 588** (VERMILION REP, LUNDIN GAS-COGNE) par lettre du 13.05.2011.



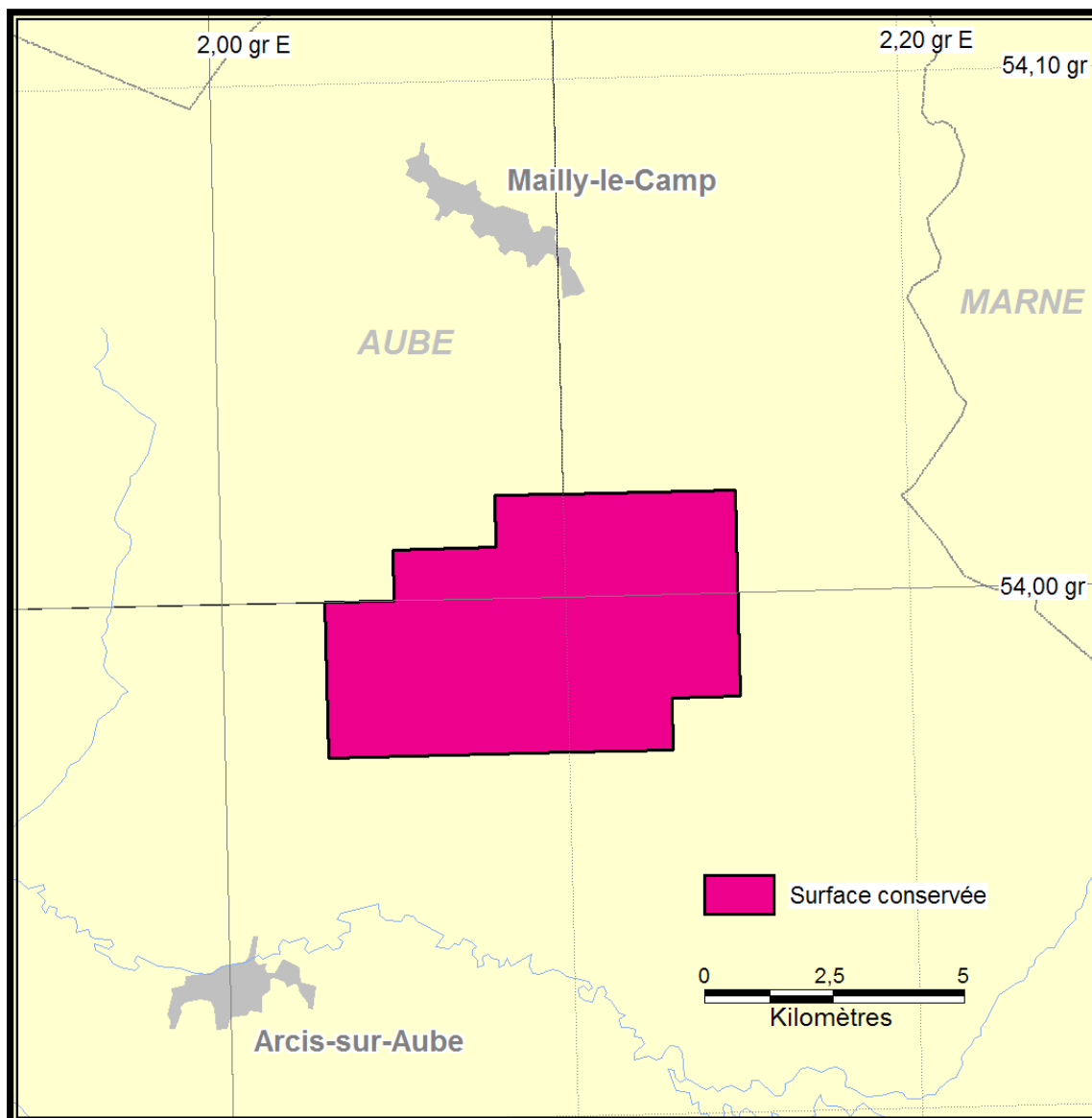
N° ET NOM DU PERMIS	: N/P 564 Guyane Maritime
TITULAIRE	: Hardman Petroleum France
SURFACE SOLLICITÉE (km²)	: non définie
DURÉE DE LA VALIDITÉ (années)	: 5
OBSERVATIONS	: Demande de prolongation (3 ^e période)



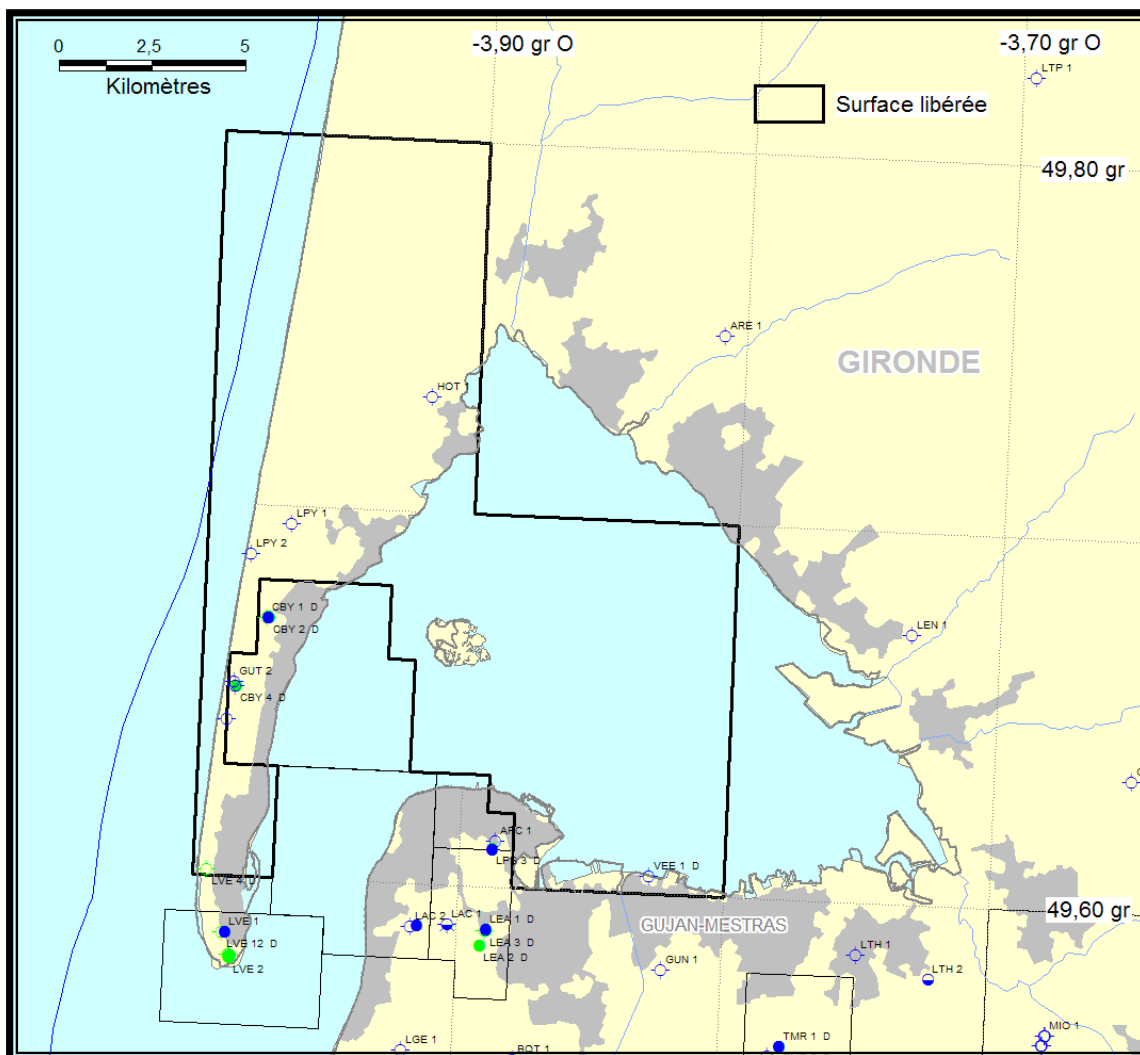
N° ET NOM DU PERMIS	: M/N 591 Mairy
TITULAIRES	: Toreador Energy France, Hess Oil France, Encore E&P Limited
SURFACE SOLLICITÉE (km ²)	: 255
DURÉE DE LA VALIDITÉ (années)	: 4
OBSERVATIONS	: Demande de prolongation (2 ^e période)



N° ET NOM DU PERMIS	: M/N 604 La Folie de Paris
TITULAIRE	: Renouveau Energie Ressources
SURFACE SOLlicitÉE (km²)	: 266
DURÉE DE LA VALIDITÉ (années)	: 5
OBSERVATIONS	: Demande de prolongation (2 ^e période)



N° ET NOM E LA CONCESION	: C 34 Grandville
TITULAIRE	: Lundin International
DATE DE PÉTITION	: 14.02.2011
SUPERFICIE (km ²)	: 33,90
VALIDITÉ DEMANDÉE (années)	: 25
OBSERVATIONS	: Demande de prolongation



N° ET NOM DU PERMIS EXPIRÉ	: M 588 Carret
TITULAIRES	: Vermilion Rep, Lundin Gascogne
SURFACE LIBÉRÉE (km ²)	: 173
OBSERVATIONS	: <i>Expiration le 21.07.2011</i>

**Demandes de permis exclusifs de recherches déclarées recevables
en cours d'instruction au 31/08/2011**

Numéro Zone Surface	Nom Pétitionnaires	Pétition Recevabilité	JO France JO Europ.	Fin concurrence	Observations
1495 12 8110 km ²	Parentis Maritime HUNT OVERSEAS	13/06/2002	13/08/2002 30/07/2002	28/10/2002	
1552 14 1456 km ²	Yvelines POROS	04/12/2007 06/03/2008	13/04/2008 19/07/2008	17/10/2008	Concurrence avec Plaisir.
1557 14 281 km ²	Trois Chênes GEOPETROL	11/04/2008 05/06/2008	10/10/2008 03/12/2008	03/03/2009	Concurrence avec Nangis, Champfolie et Valence-en-Brie.
1566 14 132 km ²	Plaisir TOREADOR ENERGY FRANCE	11/09/2008			Concurrence avec Yvelines.
1569 14 133 km ²	Obernai THERMOPYLES	18/12/2008 10/02/2009	04/06/2009 25/04/2009	24/07/2009	
1570 14 20 km ²	Forcelles TERRE	03/07/2008 11/02/2009	01/07/2009 26/05/2009	24/08/2009	Concurrence avec Forcelles (Cambrian Ressources SAS).
1571 14 330 km ²	Coulommiers TOREADOR ENERGY France	06/11/2008 20/01/2009	25/04/2009	24/07/2009	Concurrence avec Coulommiers (Sterling) et Champrose.
1572 12 218 km ²	Donzacq EGDON, STERLING, NAUTICAL, MALTA OIL	12/12/2008 17/02/2009	24/09/2009 24/07/2009	22/10/2009	
1573 14 808 km ²	Coulommiers STERLING RESOURCES LIMITED, PETRO VENTURES	12/12/2008 07/04/2009	24/09/2009 24/07/2009	22/10/2009	Concurrence avec Coulommiers (Toreador) et Champrose, L'Ourcq et Fère-en-Tardenois.
1574 14 395 km ²	Chevry POROS	01/12/2008 20/02/2009	25/04/2009	24/07/2009	Concurrence avec Ozoir-la-Ferrière.
1576 14 214,68 km ²	Nangis TOREADOR	30/01/2009			Concurrence avec les Trois Chênes, Valence-en-Brie, Champfolie.
1577 14 64 km ²	Valence-en-Brie BRIDGEOIL	04/02/2009			Concurrence avec les Trois Chênes, Nangis, Champfolie.
1578 14 64 km ²	Champfolie VERMILION REP	02/03/2009			Concurrence avec les Trois Chênes, Nangis, Valence-en-Brie.
1581 14 1444 km ²	L'Ourcq GALLI COZ	31/05/2008 20/03/2009	01/07/2009 26/05/2009	24/08/2009	En concurrence avec Coulommiers (Sterling, Petro Ventures), (Toreador), Fère-en-Tardenois, Tardenois (Concorde).
1583 14 871 km ²	Chéroy LUNDIN INTERNATIONAL	04/03/2009 26/05/2009	16/10/2009 11/08/2009	09/11/2009	En concurrence avec Chaumont.
1584 14 360 km ²	Bleue Lorraine Nord EUROPEAN GAS LIMITED	22/09/2008 20/04/2009	18/10/2009 22/10/2009	20/01/2010	
1585 18 6785 km ²	Brignoles SCHUEPBACH ENERGY LLC	01/10/2008 28/07/2009	15/01/2010 30/01/2010	30/04/2010	En concurrence avec Gréoux-les-Bains,
1586 18 3430 km ²	Provence QUEENSLAND GAS COMPAGNY	23/10/2008 28/07/2009	20/10/2009	18/01/2010	En concurrence partielle avec Gargas.
1587 14 265 km ²	Ozoir-la-Ferrière CONCORDE ENERGY	13/07/2009			En concurrence partielle avec Chevry.
1588 11 68 km ²	Recouvrance THERMOPYLES	27/03/2009 06/08/2009	10/11/2009 22/10/2009	20/01/2010	
1589 14 263 km ²	Tardenois CONCORDE ENERGY	20/08/2009			En concurrence partielle avec l'Ourcq et Fère-en-Tardenois.
1590 14 20 km ²	Forcelles CAMBRIAN RESSOURCES SAS	21/08/2009			En concurrence avec Forcelles (Terre).
1591 14 988 km ²	Fère-en-Tardenois TOREADOR ENERGY France	21/08/2009			En concurrence partielle avec l'Ourcq, Coulommiers (Sterling, Petro Ventures) et Tardenois.
1592 16 3800 km ²	Lyon-Annecy SCHUEPBACH ENERGY LLC	15/01/2009 02/09/2009	13/03/2010 23/01/2010	23/04/2010	En concurrence avec Blyes.
1593 18 870 km ²	Gargas TETHYS OIL France	12/01/2010			En concurrence partielle avec Provence.
1594 14 261 km ²	Pays de Bray Sud POROS SAS	19/08/2009 02/02/2010	16/06/2010 17/06/2010	15/09/2010	

**Demandes de permis exclusifs de recherches déclarées recevables
en cours d'instruction au 31/08/2011**

Numéro Zone Surface	Nom Pétitionnaires	Pétition Recevabilité	JO France JO Europ.	Fin concurrence	Observations
1595 14 775 km ²	Sergines CONCORDE ENERGY	08/01/2010 12/03/2010	16/06/2010 17/06/2010	15/09/2010	En concurrence avec Sens, Everly.
1596 14 775 km ²	Sens REALM	11/12/2009 12/03/2010	16/06/2010 17/06/2010	15/09/2010	En concurrence avec Sergines, Everly.
1597 - 21000 km ²	Marges du Finistère GTO LIMITED	15/09/2009	20/02/2010 09/03/2010	07/06/2010	
1598 14 587 km ²	Pays de Bray POROS S.A.S.	21/04/2009 02/02/2010	16/06/2010 17/06/2010	15/09/2010	
1599 14 274 km ²	Sézanne CONCORDE ENERGY	08/09/2009 06/05/2010	16/06/2010 01/06/2010	30/08/2010	En concurrence avec Sézanne (Realm), Marigny.
1600 14 870 km ²	Sézanne REALM	11/12/2009 26/04/2010	16/06/2010 01/06/2010	30/08/2010	En concurrence avec Sézanne (Concorde), Marigny, Champfleury.
1601 14 952 km ²	Dormans CONCORDE ENERGY	18/09/2009 10/02/2010	18/03/2010 26/03/2010	24/06/2010	En concurrence avec Montmort-Lucy et Saint Martin d'Ablois.
1602 14 871 km ²	Chaumont CONCORDE ENERGY	27/10/2009			En concurrence avec Chéroy.
1604 14 118 km ²	Courpalay REALM	19/11/2009 23/02/2010	16/06/2010 17/06/2010	15/09/2010	En concurrence avec Courpalay (Bluebach), Rozay-en-Brie, Mauperthuis, Gastins, Gastins (ext.).
1605 - 1312 km ²	Hermine BARDOIL ENERGY SAS	09/12/2009 02/03/2010	16/06/2010 01/06/2010	30/08/2010	
1606 14 557 km ²	Montmort-Lucy REALM	11/12/2009			En concurrence avec Dormans et Saint Martin d'Ablois.
1607 11 328 km ²	Seebach BLUEBACH	06/11/2009 25/02/2010	16/06/2010		
1608 11 514 km ²	Sierentz BLUEBACH	06/11/2009 06/04/2010	16/06/2010		
1609 11 516 km ²	Dannemarie BLUEBACH	06/11/2009 06/04/2010	16/06/2010		
1610 11 675 km ²	Staffelfelden BLUEBACH	06/11/2009 06/04/2010	16/06/2010		En concurrence avec Bollwiller.
1611 11 920 km ²	Dessenheim BLUEBACH	06/11/2009 06/04/2010	16/06/2010		
1612 16 3283 km ²	Blyes REALM	20/04/2010			En concurrence avec Lyon-Annecky et Gex Sud.
1613 16 1991 km ²	Gex Sud EGDON, EAGLE, NAUTICAL	21/04/2010			En concurrence avec Lyon-Annecky.
1614 18 218 km ²	Gréoux-les-Bains THERMOPYLES	11/02/2010			En concurrence avec Brignoles.
1615 14 671 km ²	Chailley THERMOPYLES	13/02/2010 01/03/2010	16/06/2010 17/06/2010	15/09/2010	
1616 14 825 km ²	Meaux REALM	19/11/2009 12/03/2010	16/06/2010 17/06/2010	15/09/2010	En concurrence avec Fère-en-Tardenois, Meaux (Toreador), Deux-Nanteuil et Varredes.
1617 14 396 km ²	Saint Martin d'Ablois BLUEBACH	21/06/2010			En concurrence avec Dormans et Montmort-Lucy.
1618 14 629 km ²	Meaux TOREADOR ENERGY France, HESS OIL France	23/06/2010	18/02/2011	19/05/2011	En concurrence avec Meaux (Realm), Deux-Nanteuil et Varredes.
1619 14 52 km ²	Champcenest REALM	15/03/2010 08/06/2010	24/08/2010 05/08/2010	03/11/2010	En concurrence avec Courchamp (Vermilion Rep), Courchamp (Basgas).
1620 14 1407 km ²	Pithiviers REALM	15/03/2010 08/06/2010	25/08/2010 05/08/2010	03/11/2010	
1621 18 5801 km ²	Valence 3LEGS OIL&GAS	18/12/2009 15/06/2010	24/08/2010 07/08/2010	05/11/2010	

**Demandes de permis exclusifs de recherches déclarées recevables
en cours d'instruction au 31/08/2011**

Numero Zone Surface	Nom Pétitionnaires	Pétition Recevabilité	JO France JO Europ.	Fin concurrence	Observations
1622 11 270 km ²	Bollwiller THERMOPYLES	30/06/2010			En concurrence avec Staffelfelden.
1623 14 144 km ²	Rozay-en-Brie TOREADOR ENERGY France, HESS OIL France	16/08/2010	21/10/2010	19/01/2011	En concurrence avec Courpalay (Bluebach), Courpalay (Realm), Mauperthuis, Gastins, Gastins (ext.).
1624 12 5710 km ²	Cahors 3LEGS OIL&GAS	18/12/2009 01/07/2010	24/08/2010 06/08/2010	04/11/2010	
1625 14 596 km ²	Champfleury CONCORDE ENERGY	20/08/2010			En concurrence avec Sézanne (Realm), Marigny, Sommesous, Sézanne (Toreador), Bonne Voisine.
1626 14 864 km ²	Marigny VERMILION REP	20/08/2010			En concurrence avec Sézanne (Realm), Champfleury, Sommesous, Sézanne (Toreador), Bonne Voisine.
1627 14 273 km ²	Sézanne BLUEBACH	25/08/2010			En concurrence avec Sézanne (Concorde), Marigny, Sommesous, Sézanne (Toreador), Sézanne (Realm), Bonne Voisine.
1628 14 202 km ²	Somesous BLUEBACH	25/08/2010			En concurrence avec Sézanne (Concorde), Marigny, Sézanne (Toreador), Champfleury, Sézanne (Realm), Bonne Voisine.
1629 14 864 km ²	Sézanne TOREADOR ENERGY France, HESS OIL France	27/08/2010			En concurrence avec Sézanne (Concorde), Sézanne (Bluebach), Marigny, Champfleury, Sommesous, Sézanne (Realm), Bonne Voisine.
1630 14 671 km ²	Bonne Voisine NORECO	27/08/2010			En concurrence avec Marigny, Champfleury, Sézanne (Toreador), Sommesous, Sézanne (Realm).
1631 14 142 km ²	Gastins VERMILION REP	07/09/2010			En concurrence avec Courpalay (Realm), Courpalay (Bluebach), et Rozay-en-Brie, Mauperthuis.
1632 14 775 km ²	Everly VERMILION REP	07/09/2010			En concurrence avec Sens et Sergines.
1633 14 629 km ²	Varredes VERMILION REP	07/09/2010			En concurrence avec Meaux (Toreador), Meaux (Realm), Deux-Nanteuil et Fère-en-Tardenois.
1634 14 118 km ²	Courpalay BLUEBACH	10/09/2010			En concurrence avec Courpalay (Realm), Rozay-en-Brie et Gastins.
1635 14 841 km ²	Deux-Nanteuil CONCORDE ENERGY	14/09/2010	18/02/2011	19/05/2011	En concurrence avec Meaux (Toreador), Meaux (Realm), Varredes et Fère-en-Tardenois.
1636 14 597 km ²	Pierre Morains JOG CORPORATION, CONTINENTAL RESOURCES	30/08/2010			En concurrence avec Champfleury, Bonne Voisine, Sézanne (Toreador), Marigny, Sézanne (Realm), Sommesous.
1637 14 402 km ²	Bellechaume BLUEBACH	10/09/2010			En concurrence avec Chailley.
1638 14 52 km ²	Courchamp VERMILION REP	26/10/2010			En concurrence avec Champcenest, Courchamp (Basgas).
1639 14 52 km ²	Courchamp BASGAS ENERGIA France	29/10/2010			En concurrence avec Champcenest, Courchamp (Vermilion Rep).
1640 14 370 km ²	Samois-sur-Seine REALM	25/05/2010	18/02/2011	19/05/2011	En concurrence avec Savigny (extension), Fontainebleau.
1641 14 54 km ²	Savigny (extension) GEOPETROL	17/06/2010	21/12/2010 19/10/2010	17/01/2011	En concurrence avec Fontainebleau, Samois-sur-Seine.
1642 18 1859 km ²	Montélimar (extension) TOTAL E&P FRANCE	15/10/2010			En concurrence avec Valence, Montfalcon.
1643 14 52 km ²	Leudon-en-Brie (extension) TOREADOR ENERGY FRANCE, HESS OIL France	21/10/2010			En concurrence avec Champcenest, Courchamp (Basgas), Courchamp (Vermilion).
1644 14 344 km ²	Fontainebleau BASGAS ENERGIA France	29/10/2010			En concurrence avec Savigny (extension), Samois-sur-Seine.
1645 14 200 km ²	Maisoncelles TOREADOR ENERGY FRANCE	02/11/2010			En concurrence avec Pithiviers.
1646 18 5792 km ²	Montfalcon BNK France	03/11/2010			En concurrence avec Montélimar et Valence.
1647 14 24 km ²	Mauperthuis BASGAS ENERGIA France	08/11/2010			En concurrence avec Courpalay (Realm), Courpalay (Bluebach), Gastins et Rozay-en-Brie.

**Demandes de permis exclusifs de recherches déclarées recevables
en cours d'instruction au 31/08/2011**

Numero Zone Surface	Nom Pétitionnaires	Pétition Recevabilité	JO France JO Europ.	Fin concurrence	Observations
1648 11 2623 km ²	Saint-Bernard BNK France	18/11/2010			En concurrence avec Sierentz, Dannemarie, Staffelfelden, Bollwiller et de Dessenheim.
1649 11 328 km ²	Lauterbourg GEOPETROL	02/11/2010			En concurrence avec Seebach.
1650 14 636 km ²	Dicy REALM	21/06/2010 28/09/2010	11/01/2011 16/12/2010	16/03/2011	
1651 14 2 km ²	Gastins (extension) VERMILION REP	28/12/2010			En concurrence avec Courpalay (Realm), Courpalay (Bluebach), Rozay-en-Brie, et Mauperthuis.
1652 14 636 km ²	Cézy BLUEBACH	11/03/2011			En concurrence avec Dicy et Véron.
1653 14 636 km ²	Véron VERMILION REP	11/03/2011			En concurrence avec Dicy et Cézy.
1654 14 16 km ²	Meaux (extension) REALM	21/02/2011			En concurrence avec Fère-en-Tardenois, Meaux (Toreador), Deux-Nanteuil et Varredes.
1655 14 132 km ²	Champagne-sur-Seine CONCORDE ENERGY	19/05/2011			En concurrence avec Samois-sur-Seine, Fontainebleau et Savigny (extension).

ACTIVITÉ DE FORAGE

NOUVELLES IMPLANTATIONS (JUILLET-AOÛT 2011)

Bassin	Operateur	N° Permis	Gisement / Sondage N° Puits Point de grille	Type de sondage	N° BEPH	Département	Coordonnées	
							LAMBERT Surface Objectif ou fond	GRADES ALTITUDE
PARISIEN	LUNDIN	C 027	Soudron VSN 2	X	14-4618-	51	X : 731 938 LIIE Y : 2 426 878 LIIE XOBJ : - YOBJ : -	X : - Y : - ZTAB : - ZSOL : 136,02
PARISIEN	SPPE	C 008	Saint martin de Bossenay SMB 217GH	D	14-4608-A	10	X : 700 165 LIIE Y : 2 383 716 LIIE XOBJ : 701 206 LIIE YOBJ : 2 383 605 LIIE	X : - Y : - ZTAB : 116,29 ZSOL : 122,39
AQUITAIN	MAREX	M 618	Caudos Nord 1 CDN 1	W	12-2463-	33	X : 335 019 LIII Y : 259 696 LIII XOBJ : - YOBJ : -	X : - Y : - ZTAB : 15,00 ZSOL : 20,60
AQUITAIN	MAREX	M 568	Peyrot 1 PEY 1	W	12-2464-	33	X : 342 076 LIII Y : 259 460 LIII XOBJ : - YOBJ : -	X : - Y : - ZTAB : 21,30 ZSOL : 26,90

ÉTAT D'AVANCEMENT DES FORAGES (JUILLET-AOÛT 2011)

Bassin	Operateur	N° Permis	Gisement / Sondage		Contracteur Appareil	Date Début	Objectifs	Profondeur		Niveau atteint
			N° Puits Type	N° BEPH				Profondeur Atteinte	Etat	
Guyane	TULLOW OIL	N 564	Guyane Maritime GM ES 1 W	634-1002	ENSCO DEEPWATER Ensco 8503	04/03/2011 -	Albien	0 m 3665 m En cours		Maestrichtien Indices
Paris	SPPE	C 008	Saint Martin de Bossenay SMB 217GH D	14-4608-A	SMP SMP 101	13/07/2011 01/08/2011	Callovien	1808 m 2212 m CF		Callovien Inférieur -
Paris	LUNDIN	C 027	Soudron VSN 2 X	14-4618-	COFOR HH300	26/07/2011 -	Rhétien	0 m 2138 m CF		Keuper Indices
Aquitaine	MAREX	M 618	Caudos Nord 1 CDN 1 W	12-2463-	Deutag Rig 45	05/07/2011 06/08/2011	Purbeckien	0 m 2551 m CF		Purbeckien Néant
Aquitaine	MAREX	M 568	Peyrot 1 PEY 1 W	12-2464-	Deutag Rig 45	07/08/2011 -	Purbeckien	0 m - CF		Purbeckien Néant

ACTIVITÉ DE PRODUCTION

INTERVENTIONS SUR LES PUITIS (JUILLET 2011)

Bassin	Opérateur	Gisement	Puits	Conditions précédentes	Travaux réalisés	Débit huile/gaz m3/jour	BSW %
ALSACE	GEOPETROL	SCHEIBENHARD	NDL 102	producteur huile	pulling	0,9	86
			NDL 103	producteur huile	pulling	1,0	80
AQUITAIN	VREP	CAZAUX	CAX 5	Mise en conformité	work over (réactivation)	17,3	-
			CAX 11	injecteur	pulling	-	-
		PARENTIS	PS 76	producteur huile	pulling	-	-
			PS 56	producteur huile	pulling	-	-
			PS 83	producteur huile	pulling	4,7	-
			PS 57	producteur huile	pulling	6,1	-
			PS 71	producteur huile	pulling	12,0	-
			PS 80	producteur huile	pulling	2,0	-
PARISIEN	LUNDIN	SOUDRON	SDN 114	producteur huile	pulling	3,1	35
		VILLEPERDUE	T 01H	producteur huile	pulling	10,6	37
			M 04	producteur huile	pulling	1,3	99
			I 05	producteur huile	pulling	1,2	99
			N 03	producteur huile	pulling	1,0	97
			O 41	producteur huile	pulling	0,5	99
			I 12	producteur huile	pulling	1,1	91
		GEOPETROL	SAINT GERMAIN LAXIS	SGA 2	injecteur	work over	-
	VREP	CHAUNOY	CNY 98	producteur huile	work over (conversion)	-	-
			CNY 88	Mise en conformité	work over (abandon)	-	-
		VULAINES	VUS 8	producteur huile	work over	-	-
		MALNOUE	MLN 106	injecteur	work over	-	-

ACTIVITÉ DE PRODUCTION

INTERVENTIONS SUR LES PUITIS (AOÛT 2011)

Bassin	Opérateur	Gisement	Puits	Conditions précédentes	Travaux réalisés	Débit huile/gaz m3/jour	BSW %
AQUITAIN	VREP	CAZAUX	CAX 90	producteur huile	pulling	17,3	-
			CAX 83	producteur huile	pulling	-	-
			CAX 11	injecteur	pulling	-	-
		PARENTIS	PS 68	producteur huile	pulling	13,1	-
			PS 83	producteur huile	pulling	4,7	-
			PS 57	producteur huile	pulling	6,1	-
			PS 71	producteur huile	pulling	12,0	-
			PS 80	producteur huile	pulling	2,0	-
PARISIEN	VREP	CHAUNOY	CNY 38	injecteur	work over (investigation)	-	-
			CNY 1	producteur huile	pulling	-	-
			CNY 5	mise en conformité	work over (abandon)	-	-
		DONNEMARIE	DOE 3	observation	work over	-	-

ACTIVITÉ DE PRODUCTION

PÉTROLE BRUT

JUIN 2011

BEPH		GISEMENT	PRODUCTION EN TONNES		
ZONE	SOCIÉTÉ OPÉRATRICE		juin-11	cumul 2011	
ALSACE	GÉOPÉTROL	ESCHAU	59	396	
		SCHEIBENHARD	257	1 829	
		SCHELMENBERG	116	802	
	TOTAL	432	3 027		
	OELWEG	MUEHLWEG	56	286	
TOTAL ALSACE			488	3 313	
AQUITAINE	TOTAL E&P France	LACQ SUPÉRIEUR	595	3 423	
		LAGRAVE	2 720	16 788	
		PÉCORADE	3 187	14 055	
		VIC BILH	2 884	16 203	
	TOTAL	9 386	50 469		
	GÉOPÉTROL	BONREPOS	0	0	
		CASTÉRA-LOU	748	4 378	
		MONTASTRUC	199	1 200	
	TOTAL	947	5 578		
	VERMILION REP	VERMILION REP	CABEIL	136	788
CAZAUX			5 247	32 393	
COURBEY			2 102	11 756	
LAVERGNE			439	6 096	
LES ARBOUSIERS			612	3 672	
LES MIMOSAS			1 548	8 765	
LES PINS			1 590	8 068	
LUCATS			50	292	
LUGOS			890	5 578	
MOTHES			448	2 598	
PARENTIS			7 530	48 226	
TAMARIS	0	0			
TOTAL	20 591	128 231			
TOTAL AQUITAINE			30 924	184 278	
BASSIN PARISIEN	TOTAL E&P France	ITTEVILLE	8 979	55 917	
		LA CROIX-BLANCHE	1 131	6 965	
		VERT-LE-GRAND	2 375	14 627	
		VERT-LE-PETIT	102	596	
	TOTAL	12 587	78 105		
	GÉOPÉTROL	GÉOPÉTROL	BAGNEAUX	71	459
			BRIE	44	284
			FONTAINE-AU-BRON	590	3 516
			LA VIGNOTTE	190	1 131
			NESLES	0	0
			PÉZARCHES	8	377
			SAINT-GERMAIN	160	1 137
			SIVRY	211	1 405
	TOTAL	1 274	8 309		
	LUNDIN	LUNDIN	COURDEMANGES	217	1 479
			DOMMARTIN-LETRÉE	1 425	8 263
			FAB SUD	77	408
			GRANDVILLE	1 027	6 934
			HAUTEFEUILLE	156	905
			LA MOTTE NOIRE	78	554
MERISIERS			201	1 153	
SOUDRON			1 640	9 805	
VERT-LA-GRAVELLE	1 416	8 568			
VILLEPERDUE	3 775	23 458			
VILLESENEUX	421	2 650			
TOTAL	10 432	64 178			
TOREADOR ENERGY France	TOREADOR ENERGY France	CHARMOTTES	373	2 277	
		CHÂTEAU-RENARD	959	4 996	
		CHUELLES	752	4 736	
		COURTENAY	448	2 955	
SAINT-FIRMIN	1 111	7 066			
TOTAL	3 643	22 031			
PÉTROREP	PÉTROREP	COULOMMES	264	1 684	
		L'ILE DU GORD	284	2 324	
		MONTLEVÉE	64	308	
TOTAL	613	4 316			
SPPE	SPPE	ST-MARTIN-DE-BOSSENAY	137	1 300	
		SAINT LUPIEN	1 041	6 644	
		AVON-LA-PEZE	1 105	8 656	
TOTAL	2 283	16 601			
VERMILION REP	VERMILION REP	BRÉMONDERIE	59	408	
		CHAMPOTRAN	4 542	28 861	
		CHAUNOY	4 979	30 467	
		DONNEMARIE	0	0	
		LA CONQUILLIE	112	676	
		LA TORCHE	1 675	10 220	
		MALNOUE	157	2 179	
		SAINT LAZARE	0	0	
VULAINES	372	2 175			
TOTAL	11 896	74 985			
TOTAL BASSIN DE PARIS			42 728	268 524	
TOTAL FRANCE			74 140	456 114	

ACTIVITÉ DE PRODUCTION

PÉTROLE BRUT

JUILLET 2011

BEPH				
ZONE	SOCIÉTÉ OPÉRATRICE	GISEMENT	PRODUCTION EN TONNES	
			juil-11	cumul 2011
ALSACE	GÉOPÉTROL	ESCHAU	60	456
		SCHEIBENHARD	248	2 077
		SCHELMENBERG	117	919
		TOTAL	426	3 452
	OELWEG	MUEHLWEG	61	347
TOTAL ALSACE			487	3 799
AQUITAINE	TOTAL E&P France	LACQ SUPÉRIEUR	570	3 993
		LAGRAVE	2 742	19 530
		PÉCORADE	3 347	17 402
		VIC BILH	2 540	18 743
		TOTAL	9 199	59 668
	GÉOPÉTROL	BONREPOS	0	0
		CASTÈRA-LOU	696	5 074
		MONTASTRUC	202	1 402
	TOTAL	898	6 476	
	VERMILION REP	CABEIL	136	924
		CAZAUX	5 720	38 113
		COURBEY	2 210	13 965
		LAVERGNE	184	6 280
		LES ARBOUSIERS	461	4 133
		LES MIMOSAS	1 512	10 278
LES PINS		1 594	9 661	
LUCATS		49	341	
LUGOS		936	6 514	
MOTHES		429	3 026	
PARENTIS	7 202	55 427		
TAMARIS	0	0		
TOTAL	20 433	148 663		
TOTAL AQUITAINE			30 530	214 807
BASSIN PARISIEN	TOTAL E&P France	ITTEVILLE	9 157	65 074
		LA CROIX-BLANCHE	1 176	8 141
		VERT-LE-GRAND	2 005	16 632
		VERT-LE-PETIT	105	701
		TOTAL	12 443	90 548
	GÉOPÉTROL	BAGNEAUX	74	521
		BRIE	92	375
		FONTAINE-AU-BRON	588	4 104
		LA VIGNOTTE	196	1 327
		NESLES	0	0
		PÉZARCHES	100	477
		SAINT-GERMAIN	165	1 302
		SIVRY	206	1 611
	TOTAL	1 421	9 718	
	LUNDIN	COURDEMANGES	212	1 691
		DOMMARTIN-LETTÉE	1 436	9 699
		FAB SUD	59	467
		GRANDVILLE	1 221	8 155
		HAUTEFEUILLE	161	1 067
		LA MOTTE NOIRE	98	652
		MERISIERS	214	1 367
		SOUDRON	1 735	11 540
		VERT-LA-GRAVELLE	1 432	10 000
VILLEPERDUE	3 956	27 414		
VILLESENEUX	409	3 059		
TOTAL	10 934	75 112		
TOREADOR ENERGY France	CHARMOTTES	369	2 646	
	CHÂTEAU-RENARD	844	5 841	
	CHUELLES	712	5 448	
	COURTENAY	447	3 402	
	SAINT-FIRMIN	1 351	8 417	
TOTAL	3 723	25 754		
PÉTROREP	COULOMMES	253	1 937	
	L'ILE DU GORD	453	2 778	
	MONTLEVÉE	67	374	
TOTAL	773	5 089		
SPPE	ST-MARTIN-DE-BOSSENAY	234	1 534	
	SAINT LUPIEN	828	7 472	
	AVON-LA-PEZE	1 239	9 895	
TOTAL	2 301	18 902		
VERMILION REP	BRÉMONDERIE	61	468	
	CHAMPOTRAN	4 747	33 608	
	CHAUNOY	4 959	35 426	
	DONNEMARIE	0	0	
	LA CONQUILLIE	101	777	
	LA TORCHE	1 769	11 989	
	MALNOUE	164	2 343	
	SAINTE LAZARE	0	0	
VULAINES	362	2 537		
TOTAL	12 162	87 147		
TOTAL BASSIN DE PARIS			43 757	312 269
TOTAL FRANCE			74 773	530 875

ACTIVITÉ DE PRODUCTION

GAZ BRUT

JUN 2011

ZONE	SOCIÉTÉ OPÉRATRICE	GISEMENT	PRODUCTION EN 10 ³ m ³	
			juin-11	cumul 2011
AQUITAINE	TOTAL E&P France	ANDOINS	0	0
		LACQ PROFOND	63 434	369 336
		LE LANOT	4 322	21 041
		MEILLON	9 613	53 827
		PÉCORADE	4 197	25 620
		ROUSSE	2 436	8 370
		VIC BILH	3 358	18 192
		TOTAL	87 360	496 386
	VERMILION REP	PARENTIS	490	3 169
		TOTAL	490	3 169
TOTAL AQUITAINE			87 850	499 555
BASSIN PARISIEN	VERMILION REP	CHAUNOY	212	1 274
	GAZ DE FRANCE	TROIS-FONTAINES	0	0
	GAZONOR	DÉSIRÉE	0	0
		POISSONNIÈRE	8 008	44 914
		TOTAL	8 008	44 914
TOTAL BASSIN PARISIEN			8 220	46 189
TOTAL FRANCE			96 071	545 744

GAZ COMMERCIALISÉ

ZONE	SOCIÉTÉ OPÉRATRICE	CENTRE DE TRAITEMENT	PRODUCTION EN 10 ³ m ³	
			juin-11	cumul 2011
AQUITAINE	TOTAL E&P France	LACQ	62 412	337 201
		TOTAL	62 412	337 201
		TOTAL AQUITAINE		
BASSIN PARISIEN	VERMILION REP	CHAUNOY	0	0
	GAZ DE FRANCE	TROIS-FONTAINES	0	0
	GAZONOR	DÉSIRÉE	0	0
		POISSONNIÈRE	6 694	37 334
		TOTAL	6 694	37 334
TOTAL BASSIN PARISIEN			6 694	37 334
TOTAL FRANCE			69 106	374 534

HYDROCARBURES EXTRAITS DU GAZ NATUREL

ZONE	SOCIÉTÉ OPÉRATRICE	NATURE	PRODUCTION EN TONNES	
			juin-11	CUMULÉ 2011
AQUITAINE	TOTAL E&P France	ESSENCES	0	2 128
		CONDENSATS	2 348	11 816
		TOTAL FRANCE	2 348	13 944

PRODUIT CONNEXE

ZONE	SOCIÉTÉ OPÉRATRICE	NATURE	PRODUCTION EN TONNES	
			juin-11	CUMULÉ 2011
AQUITAINE	TOTAL E&P France	SOUFRE	16 279	101 069

ACTIVITÉ DE PRODUCTION

GAZ BRUT

JUILLET 2011

ZONE	SOCIÉTÉ OPÉRATRICE	GISEMENT	PRODUCTION EN 10 ³ m ³	
			juil-11	cumul 2011
AQUITAINE	TOTAL E&P France	ANDOINS	0	0
		LACQ PROFOND	67 657	436 993
		LE LANOT	3 712	24 753
		MEILLON	9 161	62 988
		PÉCORADE	4 308	29 928
		ROUSSE	2 211	10 581
		VIC BILH	3 273	21 465
	TOTAL	90 322	586 708	
	VERMILION REP	PARENTIS	482	3 651
		TOTAL	482	3 651
TOTAL AQUITAINE			90 804	590 359
BASSIN PARISIEN	VERMILION REP	CHAUNOY	207	1 481
	GAZ DE FRANCE	TROIS-FONTAINES	0	0
	GAZONOR	DÉSIRÉE	0	0
		POISSONNIÈRE	5 997	50 912
		TOTAL	5 997	50 912
TOTAL BASSIN PARISIEN			6 204	52 393
TOTAL FRANCE			97 008	642 752

GAZ COMMERCIALISÉ

ZONE	SOCIÉTÉ OPÉRATRICE	CENTRE DE TRAITEMENT	PRODUCTION EN 10 ³ m ³	
			juil-11	cumul 2011
AQUITAINE	TOTAL E&P France	LACQ	64 245	401 446
		TOTAL	64 245	401 446
	TOTAL AQUITAINE			64 245
BASSIN PARISIEN	VERMILION REP	CHAUNOY	0	0
	GAZ DE FRANCE	TROIS-FONTAINES	0	0
	GAZONOR	DÉSIRÉE	0	0
		POISSONNIÈRE	4 936	42 270
		TOTAL	4 936	42 270
TOTAL BASSIN PARISIEN			4 936	42 270
TOTAL FRANCE			69 181	443 715

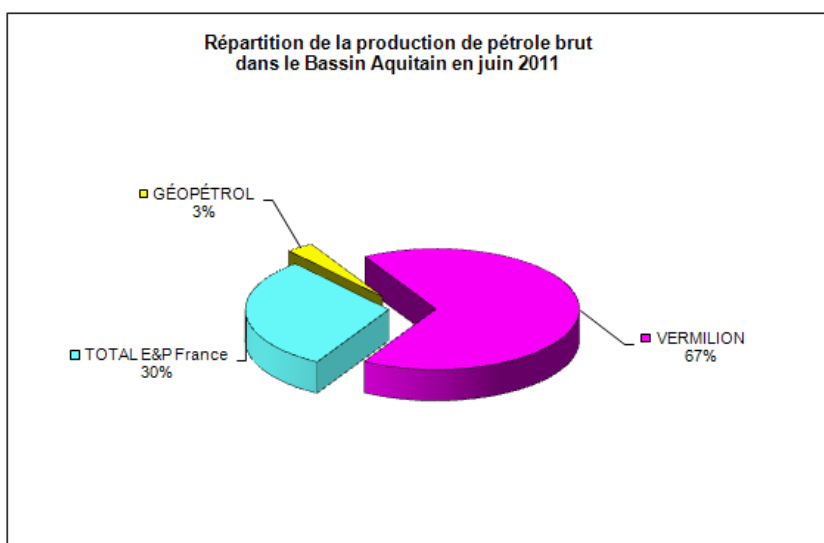
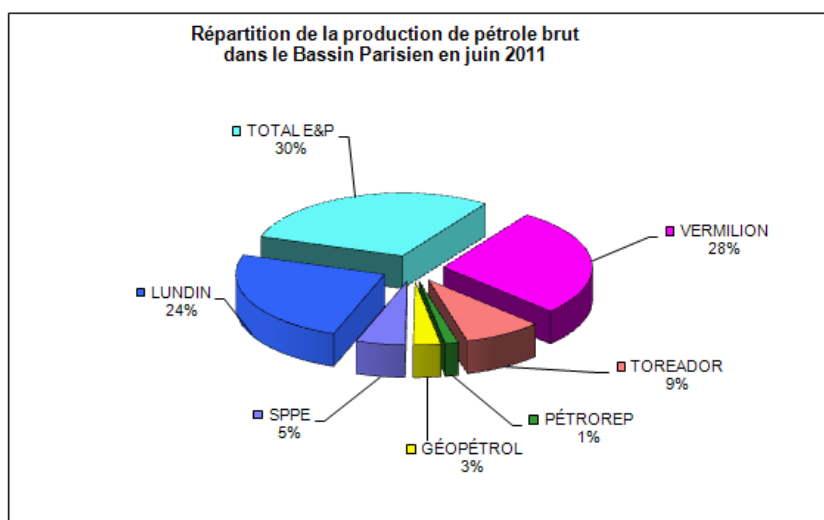
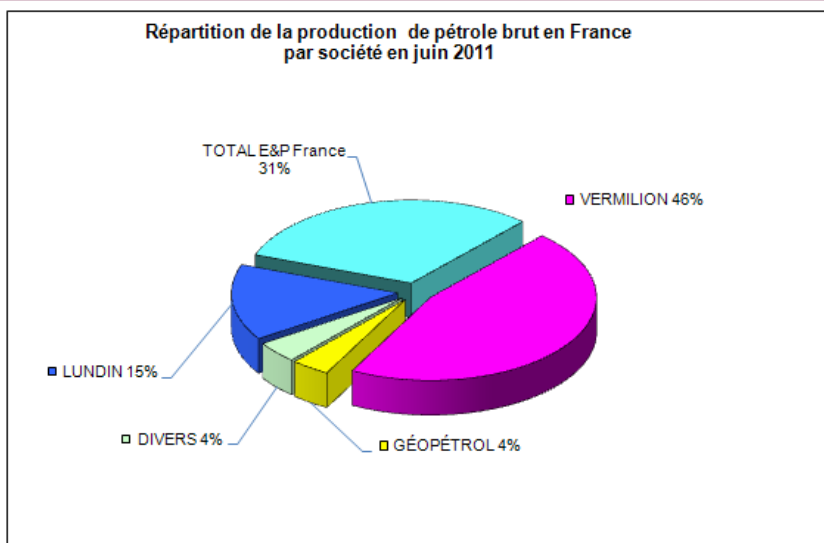
HYDROCARBURES EXTRAITS DU GAZ NATUREL

ZONE	SOCIÉTÉ OPÉRATRICE	NATURE	PRODUCTION EN TONNES	
			juil-11	CUMULÉ 2011
AQUITAINE	TOTAL E&P France	ESSENCES	0	2 128
		CONDENSATS	2 593	14 409
		TOTAL FRANCE	2 593	16 536

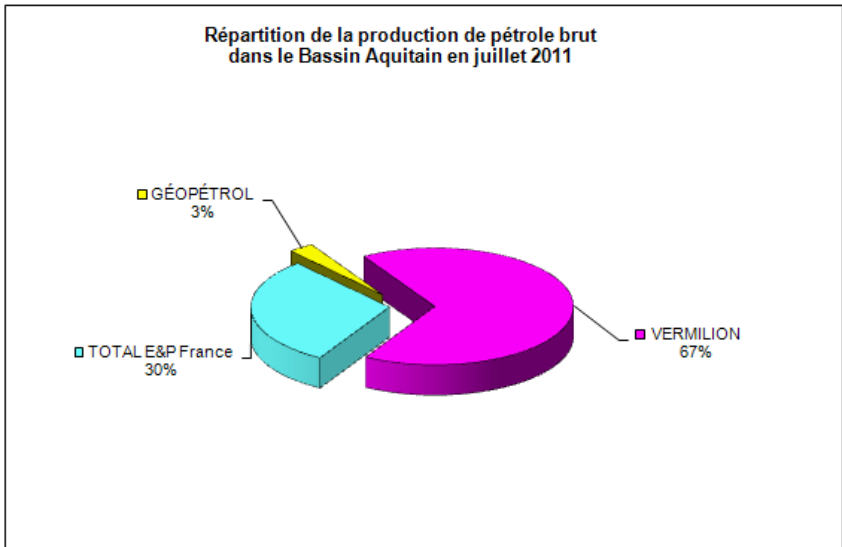
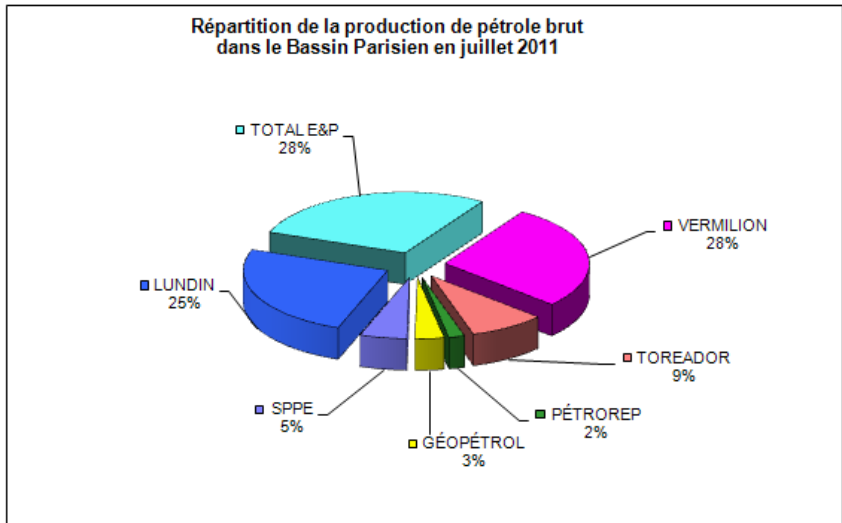
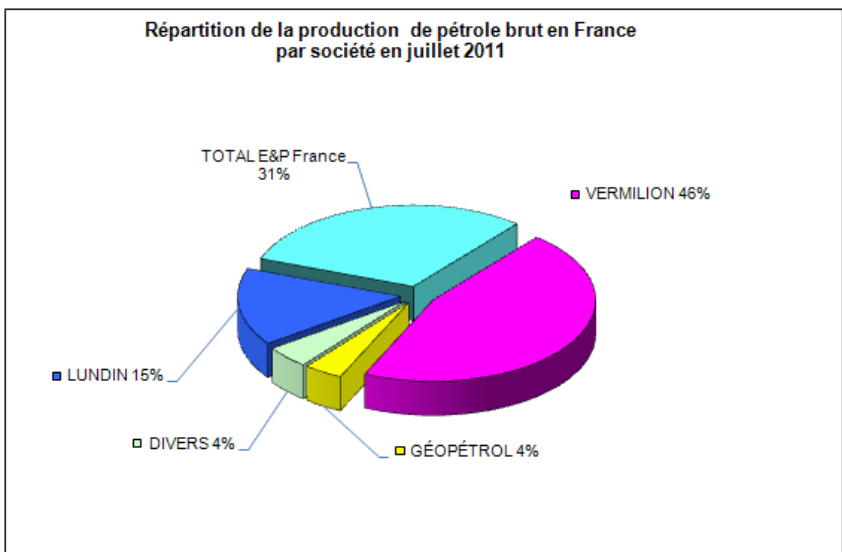
PRODUIT CONNEXE

ZONE	SOCIÉTÉ OPÉRATRICE	NATURE	PRODUCTION EN TONNES	
			juil-11	CUMULÉ 2011
AQUITAINE	TOTAL E&P France	SOUFRE	16 279	117 348

ACTIVITÉ DE PRODUCTION



ACTIVITÉ DE PRODUCTION





<http://www.developpement-durable.gouv.fr/-Energies,198-.html>