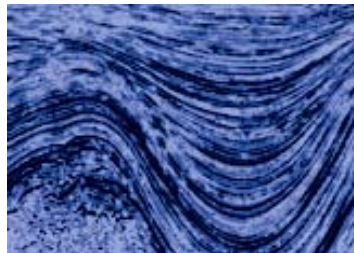
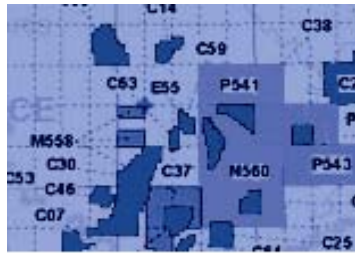


Bulletin d'information du BEPH

Septembre 2011
n° 54



**DIRECTION GÉNÉRALE DE L'ÉNERGIE
ET DU CLIMAT**

DIRECTION DE L'ÉNERGIE

**bureau exploration-production
des hydrocarbures (BEPH)**

BUREAU EXPLORATION-PRODUCTION DES HYDROCARBURES

BULLETIN D'INFORMATION DU BEPH

SEPTEMBRE 2011

**EXPLORATION-PRODUCTION D'HYDROCARBURES
ET STOCKAGES SOUTERRAINS EN FRANCE**

MINEFI/DGEC/DE/SD2, BEPH

Arche de la Défense - Paroi Nord - 92055 La Défense CEDEX

Tél 33 1 40 81 95 27 - Fax 33 1 40 81 95 29

Dgec-beph@developpement-durable.gouv.fr

<http://www.developpement-durable.gouv.fr/-Energies,198-.html>

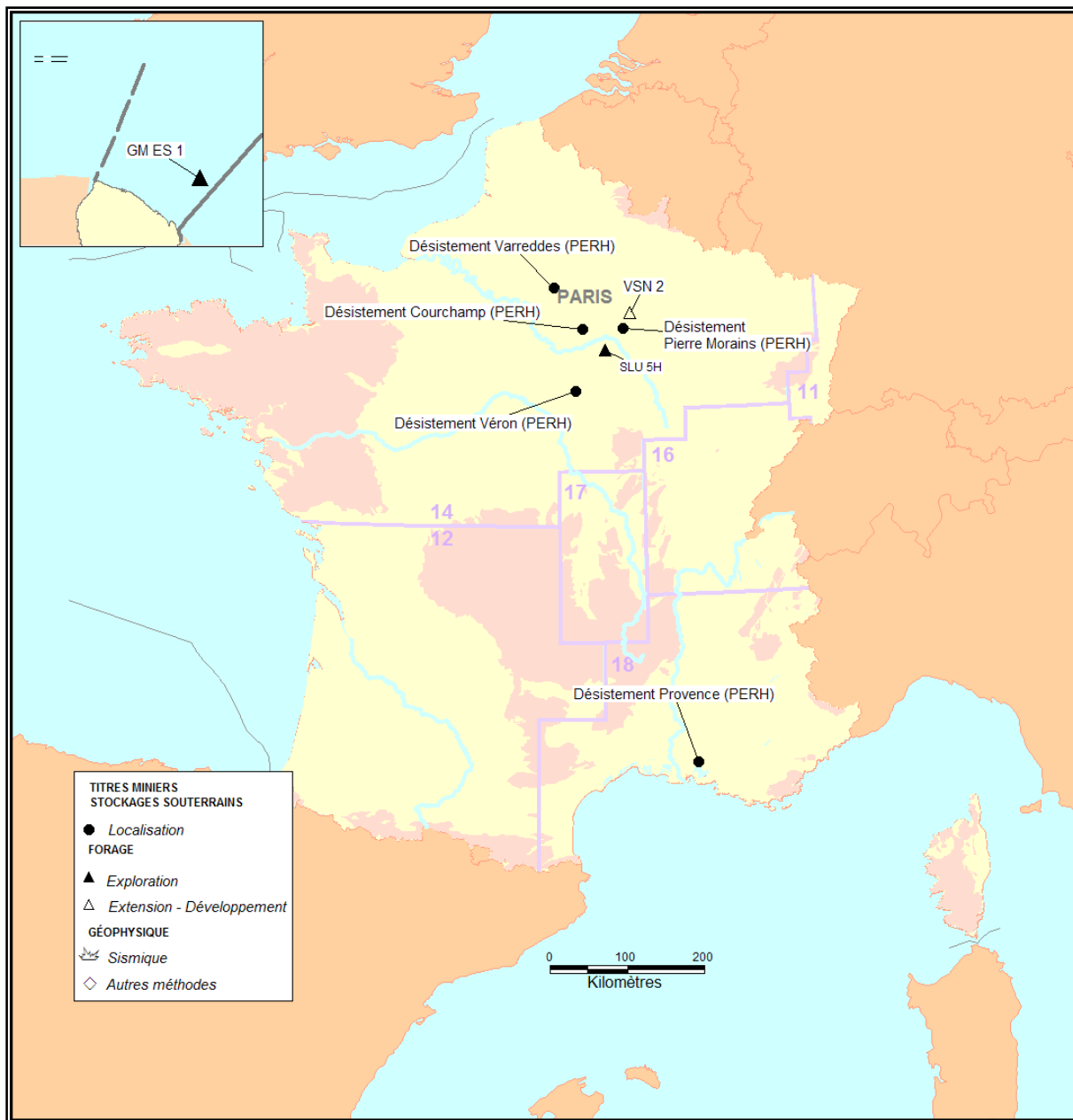
SYNOPTIQUE MENSUEL SEPTEMBRE 2011

Voir page du bulletin		JANVIER	FEBVRIER	MARS	AVRIL	MAI	JUIN	JUILLET	AOÛT	SEPTEMBRE	OCTOBRE	NOVEMBRE	DECEMBRE
		7	Domaine minier										
	<i>Exploration</i>												
	Demandes recevables			3		1							
	Demandes de prolongation		2			1		1	2				
	Attributions												
	Prolongations												
	Expirations / Renoncations							1		5			
	<i>Exploitation</i>												
	Demandes recevables	1											
	Demandes de prolongation	1		1				1					
	Attributions												
	Prolongations / Prorogations	1	2				1						
	Expirations / Renoncations												
	Activité de géophysique												
	<i>Campagnes de sismique réflexion</i>												
	A terre												
	Rhône Maritime												
	En mer												
	<i>Autres méthodes</i>												
13	Activité de forage												
	<i>Exploration</i>												
	A terre												
	CDN 1												
	PEY 1												
	SLU 5H												
	En mer												
	<i>Exploitation</i>												
	GM ES 1												
	SMB 107H												
	SLU 4H												
	SLU 6H												
	SMB 203H												
	SMB 217H												
	VSN 2												
	Bassin de Paris												
	CAX 91D												
	CAX 91GD												
	Aquitaine												
14	Activité de production	Pétrole et liquides						Gaz					
					Production du mois en tonnes	Rythme annuel en Mt/an					Production du mois en milliers de m3	Rythme annuel en milliards de m3/an	
	<i>Mois d'Août 2011</i>	Pétrole brut :		76 345	0,912	Gaz brut :		93 746	1,106	Essences et condensats :		60 143	0,757
		GPL :		2 058	0,028	Gaz commercialisé :							

Pour toutes informations complémentaires :

- Production-développement : dgec-beph-production@developpement-durable.gouv.fr
- Autres informations : dgec-beph@developpement-durable.gouv.fr

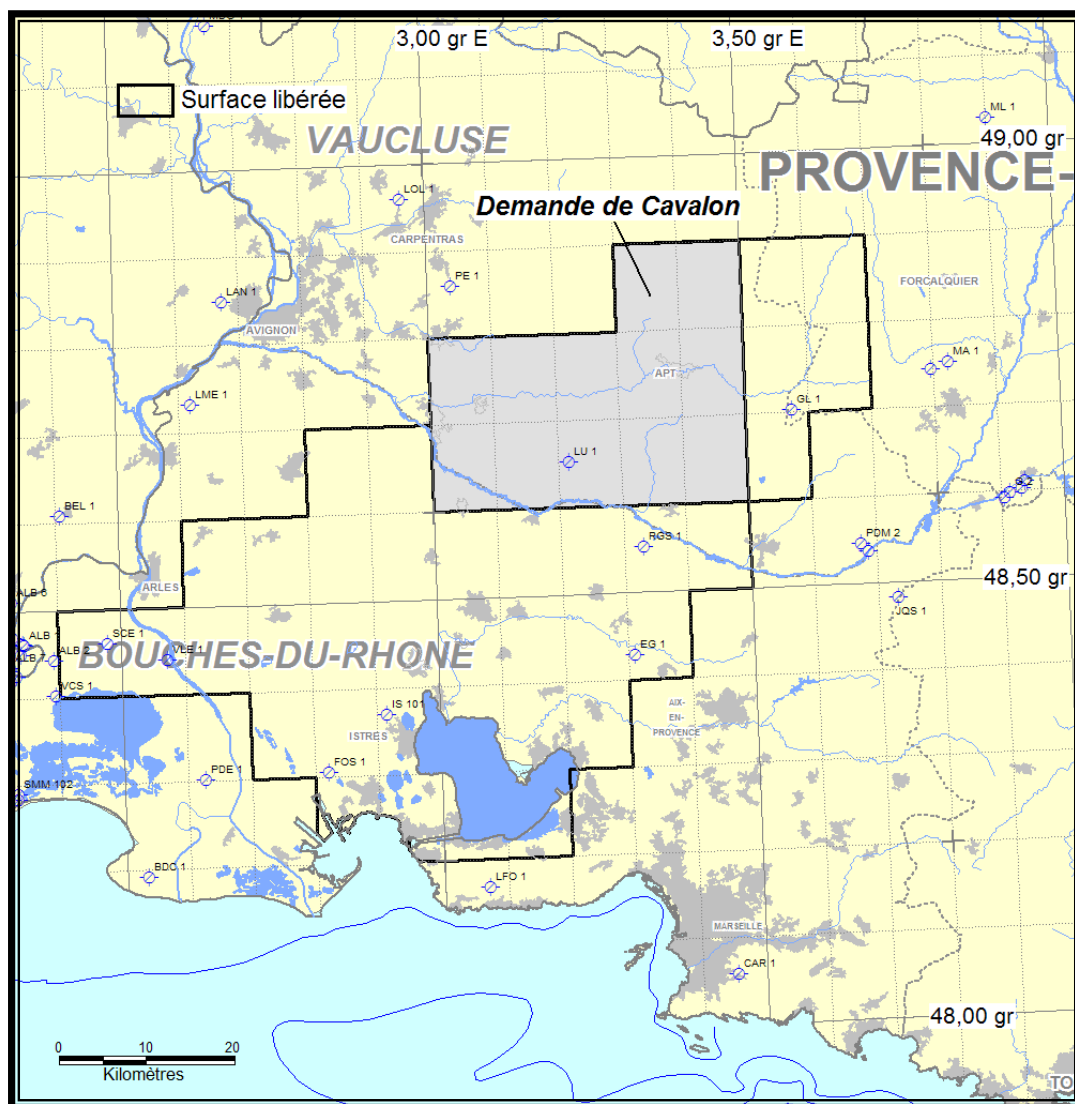
INFORMATIONS DU MOIS



DOMAINE MINIER

INFORMATIONS DIVERSES

- Désistement de la demande de permis de recherches de **PROVENCE, 1586** (QUEENSLAND GAS COMPANY) par lettre du 21.09.2011.
- Désistement de la demande de permis de recherches de **VARREDES, 1633** (VERMILION REP) par lettre du 22.09.2011.
- Désistement de la demande de permis de recherches de **COURCHAMP, 1638** (VERMILION REP) par lettre du 22.09.2011.
- Désistement de la demande de permis de recherches de **VÉRON, 1653** (VERMILION REP) par lettre du 22.09.2011.
- Désistement de la demande de permis de recherches de **PIERRE MORAINS, 1636** (JOG CORPORATION, CONTINENTAL RESOURCES) par lettre du 26.09.2011.



N° ET NOM DE LA DEMANDE DE PERMIS RETIRÉE	: 1586 Provence
PÉTITIONNAIRE	: Queensland Gas Company
SURFACE LIBÉRÉE (km ²)	: 2560
OBSERVATIONS	: <i>Expiration le 21.09.2011</i>

**Demandes de permis exclusifs de recherches déclarées recevables
en cours d'instruction au 30/09/2011**

Numéro Zone Surface	Nom Pétitionnaires	Pétition Recevabilité	JO France JO Europ.	Fin concurrence	Observations
1495 12 8110 km ²	Parentis Maritime HUNT OVERSEAS	13/06/2002	13/08/2002 30/07/2002	28/10/2002	
1552 14 1456 km ²	Yvelines POROS	04/12/2007 06/03/2008	13/04/2008 19/07/2008	17/10/2008	Concurrence avec Plaisir.
1557 14 281 km ²	Trois Chênes GEOPETROL	11/04/2008 05/06/2008	10/10/2008 03/12/2008	03/03/2009	Concurrence avec Nangis, Champfolie et Valence-en-Brie.
1566 14 132 km ²	Plaisir TOREADOR ENERGY FRANCE	11/09/2008			Concurrence avec Yvelines.
1569 14 133 km ²	Obernai THERMOPYLES	18/12/2008 10/02/2009	04/06/2009 25/04/2009	24/07/2009	
1570 14 20 km ²	Forcelles TERRE	03/07/2008 11/02/2009	01/07/2009 26/05/2009	24/08/2009	Concurrence avec Forcelles (Cambrian Ressources SAS).
1571 14 330 km ²	Coulommiers TOREADOR ENERGY France	06/11/2008 20/01/2009	25/04/2009	24/07/2009	Concurrence avec Coulommiers (Sterling) et Champrose.
1572 12 218 km ²	Donzacq EGDON, STERLING, NAUTICAL, MALTA OIL	12/12/2008 17/02/2009	24/09/2009 24/07/2009	22/10/2009	
1573 14 808 km ²	Coulommiers STERLING RESOURCES LIMITED, PETRO VENTURES	12/12/2008 07/04/2009	24/09/2009 24/07/2009	22/10/2009	Concurrence avec Coulommiers (Toreador) et Champrose, L'Ourcq et Fère-en-Tardenois.
1574 14 395 km ²	Chevry POROS	01/12/2008 20/02/2009	25/04/2009	24/07/2009	Concurrence avec Ozoir-la-Ferrière.
1576 14 214,68 km ²	Nangis TOREADOR	30/01/2009			Concurrence avec les Trois Chênes, Valence-en-Brie, Champfolie.
1577 14 64 km ²	Valence-en-Brie BRIDGEOIL	04/02/2009			Concurrence avec les Trois Chênes, Nangis, Champfolie.
1578 14 64 km ²	Champfolie VERMILION REP	02/03/2009			Concurrence avec les Trois Chênes, Nangis, Valence-en-Brie.
1581 14 1444 km ²	L'Ourcq GALLI COZ	31/05/2008 20/03/2009	01/07/2009 26/05/2009	24/08/2009	En concurrence avec Coulommiers (Sterling, Petro Ventures), (Toreador), Fère-en-Tardenois, Tardenois (Concorde).
1583 14 871 km ²	Chéroy LUNDIN INTERNATIONAL	04/03/2009 26/05/2009	16/10/2009 11/08/2009	09/11/2009	En concurrence avec Chaumont.
1584 14 360 km ²	Bleue Lorraine Nord EUROPEAN GAS LIMITED	22/09/2008 20/04/2009	18/10/2009 22/10/2009	20/01/2010	
1585 18 6785 km ²	Brignoles SCHUEPBACH ENERGY LLC	01/10/2008 28/07/2009	15/01/2010 30/01/2010	30/04/2010	En concurrence avec Gréoux-les-Bains,
1587 14 265 km ²	Ozoir-la-Ferrière CONCORDE ENERGY	13/07/2009			En concurrence partielle avec Chevry.
1588 11 68 km ²	Recouvrance THERMOPYLES	27/03/2009 06/08/2009	10/11/2009 22/10/2009	20/01/2010	
1589 14 263 km ²	Tardenois CONCORDE ENERGY	20/08/2009			En concurrence partielle avec l'Ourcq et Fère-en-Tardenois.
1590 14 20 km ²	Forcelles CAMBRIAN RESSOURCES SAS	21/08/2009			En concurrence avec Forcelles (Terre).
1591 14 988 km ²	Fère-en-Tardenois TOREADOR ENERGY France	21/08/2009			En concurrence partielle avec l'Ourcq, Coulommiers (Sterling, Petro Ventures) et Tardenois.
1592 16 3800 km ²	Lyon-Annecy SCHUEPBACH ENERGY LLC	15/01/2009 02/09/2009	13/03/2010 23/01/2010	23/04/2010	En concurrence avec Blyes.
1593 18 870 km ²	Cavalon (ex Gargas) TETHYS OIL France	12/01/2010			En concurrence partielle avec Provence.
1594 14 261 km ²	Pays de Bray Sud POROS SAS	19/08/2009 02/02/2010	16/06/2010 17/06/2010	15/09/2010	

**Demandes de permis exclusifs de recherches déclarées recevables
en cours d'instruction au 30/09/2011**

Número Zone Surface	Nom Pétitionnaires	Pétition Recevabilité	JO France JO Europ.	Fin concurrence	Observations
1595 14 775 km ²	Sergines CONCORDE ENERGY	08/01/2010 12/03/2010	16/06/2010 17/06/2010	15/09/2010	En concurrence avec Sens, Everly.
1596 14 775 km ²	Sens REALM	11/12/2009 12/03/2010	16/06/2010 17/06/2010	15/09/2010	En concurrence avec Sergines, Everly.
1597 - 21000 km ²	Marges du Finistère GTO LIMITED	15/09/2009	20/02/2010 09/03/2010	07/06/2010	
1598 14 587 km ²	Pays de Bray POROS S.A.S.	21/04/2009 02/02/2010	16/06/2010 17/06/2010	15/09/2010	
1599 14 274 km ²	Sézanne CONCORDE ENERGY	08/09/2009 06/05/2010	16/06/2010 01/06/2010	30/08/2010	En concurrence avec Sézanne (Realm), Marigny.
1600 14 870 km ²	Sézanne REALM	11/12/2009 26/04/2010	16/06/2010 01/06/2010	30/08/2010	En concurrence avec Sézanne (Concorde), Marigny, Champfleury.
1601 14 952 km ²	Dormans CONCORDE ENERGY	18/09/2009 10/02/2010	18/03/2010 26/03/2010	24/06/2010	En concurrence avec Montmort-Lucy et Saint Martin d'Ablois.
1602 14 871 km ²	Chaumont CONCORDE ENERGY	27/10/2009			En concurrence avec Chéroy.
1604 14 118 km ²	Courpalay REALM	19/11/2009 23/02/2010	16/06/2010 17/06/2010	15/09/2010	En concurrence avec Courpalay (Bluebach), Rozay-en-Brie, Mauperthuis, Gastins, Gastins (ext.).
1605 - 1312 km ²	Hermine BARDOIL ENERGY SAS	09/12/2009 02/03/2010	16/06/2010 01/06/2010	30/08/2010	
1606 14 557 km ²	Montmort-Lucy REALM	11/12/2009			En concurrence avec Dormans et Saint Martin d'Ablois.
1607 11 328 km ²	Seebach BLUEBACH	06/11/2009 25/02/2010	16/06/2010		
1608 11 514 km ²	Sierentz BLUEBACH	06/11/2009 06/04/2010	16/06/2010		
1609 11 516 km ²	Dannemarie BLUEBACH	06/11/2009 06/04/2010	16/06/2010		
1610 11 675 km ²	Staffelfelden BLUEBACH	06/11/2009 06/04/2010	16/06/2010		En concurrence avec Bollwiller.
1611 11 920 km ²	Dessenheim BLUEBACH	06/11/2009 06/04/2010	16/06/2010		
1612 16 3283 km ²	Blyes REALM	20/04/2010			En concurrence avec Lyon-Annecey et Gex Sud.
1613 16 1991 km ²	Gex Sud EGDON, EAGLE, NAUTICAL	21/04/2010			En concurrence avec Lyon-Annecey.
1614 18 218 km ²	Gréoux-les-Bains THERMOPYLES	11/02/2010			En concurrence avec Brignoles.
1615 14 671 km ²	Chailley THERMOPYLES	13/02/2010 01/03/2010	16/06/2010 17/06/2010	15/09/2010	
1616 14 825 km ²	Meaux REALM	19/11/2009 12/03/2010	16/06/2010 17/06/2010	15/09/2010	En concurrence avec Fère-en-Tardenois, Meaux (Toreador), Deux-Nanteuil et Varredes.
1617 14 396 km ²	Saint Martin d'Ablois BLUEBACH	21/06/2010			En concurrence avec Dormans et Montmort-Lucy.
1618 14 629 km ²	Meaux TOREADOR ENERGY France, HESS OIL France	23/06/2010	18/02/2011	19/05/2011	En concurrence avec Meaux (Realm), Deux-Nanteuil et Varredes.
1619 14 52 km ²	Champcenest REALM	15/03/2010 08/06/2010	24/08/2010 05/08/2010	03/11/2010	En concurrence avec Courchamp (Vermilion Rep), Courchamp (Basgas).
1620 14 1407 km ²	Pithiviers REALM	15/03/2010 08/06/2010	25/08/2010 05/08/2010	03/11/2010	
1621 18 5801 km ²	Valence 3LEGS OIL&GAS	18/12/2009 15/06/2010	24/08/2010 07/08/2010	05/11/2010	

**Demandes de permis exclusifs de recherches déclarées recevables
en cours d'instruction au 30/09/2011**

Numero Zone Surface	Nom Pétitionnaires	Pétition Recevabilité	JO France JO Europ.	Fin concurrence	Observations
1622 11 270 km ²	Bollwiller THERMOPYLES	30/06/2010			En concurrence avec Staffelfelden.
1623 14 144 km ²	Rozay-en-Brie TOREADOR ENERGY France, HESS OIL France	16/08/2010	21/10/2010	19/01/2011	En concurrence avec Courpalay (Bluebach), Courpalay (Realm), Mauperthuis, Gastins, Gastins (ext.).
1624 12 5710 km ²	Cahors 3LEGS OIL&GAS	18/12/2009 01/07/2010	24/08/2010 06/08/2010	04/11/2010	
1625 14 596 km ²	Champfleury CONCORDE ENERGY	20/08/2010			En concurrence avec Sézanne (Realm), Marigny, Sommesous, Sézanne (Toreador), Bonne Voisine.
1626 14 864 km ²	Marigny VERMILION REP	20/08/2010			En concurrence avec Sézanne (Realm), Champfleury, Sommesous, Sézanne (Toreador), Bonne Voisine.
1627 14 273 km ²	Sézanne BLUEBACH	25/08/2010			En concurrence avec Sézanne (Concorde), Marigny, Sommesous, Sézanne (Toreador), Sézanne (Realm), Bonne Voisine.
1628 14 202 km ²	Somesous BLUEBACH	25/08/2010			En concurrence avec Sézanne (Concorde), Marigny, Sézanne (Toreador), Champfleury, Sézanne (Realm), Bonne Voisine.
1629 14 864 km ²	Sézanne TOREADOR ENERGY France, HESS OIL France	27/08/2010			En concurrence avec Sézanne (Concorde), Sézanne (Bluebach), Marigny, Champfleury, Sommesous, Sézanne (Realm), Bonne Voisine.
1630 14 671 km ²	Bonne Voisine NORECO	27/08/2010			En concurrence avec Marigny, Champfleury, Sézanne (Toreador), Sommesous, Sézanne (Realm).
1631 14 142 km ²	Gastins VERMILION REP	07/09/2010			En concurrence avec Courpalay (Realm), Courpalay (Bluebach), et Rozay-en-Brie, Mauperthuis.
1632 14 775 km ²	Everly VERMILION REP	07/09/2010			En concurrence avec Sens et Sergines.
1634 14 118 km ²	Courpalay BLUEBACH	10/09/2010			En concurrence avec Courpalay (Realm), Rozay-en-Brie et Gastins.
1635 14 841 km ²	Deux-Nanteuil CONCORDE ENERGY	14/09/2010	18/02/2011	19/05/2011	En concurrence avec Meaux (Toreador), Meaux (Realm), Varreddes et Fère-en-Tardenois.
1637 14 402 km ²	Bellechaume BLUEBACH	10/09/2010			En concurrence avec Chailley.
1639 14 52 km ²	Courchamp BASGAS ENERGIA France	29/10/2010			En concurrence avec Champcenest, Courchamp (Vermilion Rep).
1640 14 370 km ²	Samois-sur-Seine REALM	25/05/2010	18/02/2011	19/05/2011	En concurrence avec Savigny (extension), Fontainebleau et Champagne-sur-Seine.
1641 14 54 km ²	Savigny (extension) GEOPETROL	17/06/2010	21/12/2010 19/10/2010	17/01/2011	En concurrence avec Fontainebleau, Samois-sur-Seine.
1642 18 1859 km ²	Montélimar (extension) TOTAL E&P FRANCE	15/10/2010			En concurrence avec Valence, Montfalcon.
1643 14 52 km ²	Leudon-en-Brie (extension) TOREADOR ENERGY FRANCE, HESS OIL France	21/10/2010			En concurrence avec Champcenest, Courchamp (Basgas), Courchamp (Vermilion).
1644 14 344 km ²	Fontainebleau BASGAS ENERGIA France	29/10/2010			En concurrence avec Savigny (extension), Samois-sur-Seine et Champagne-sur-Seine.
1645 14 200 km ²	Maisoncelles TOREADOR ENERGY FRANCE	02/11/2010			En concurrence avec Pithiviers.
1646 18 5792 km ²	Montfalcon BNK France	03/11/2010			En concurrence avec Montélimar et Valence.
1647 14 24 km ²	Mauperthuis BASGAS ENERGIA France	08/11/2010			En concurrence avec Courpalay (Realm), Courpalay (Bluebach), Gastins et Rozay-en-Brie.
1648 11 2623 km ²	Saint-Bernard BNK France	18/11/2010			En concurrence avec Sierentz, Dannemarie, Staffelfelden, Bollwiller et de Dessenheim.
1649 11 328 km ²	Lauterbourg GEOPETROL	02/11/2010			En concurrence avec Seebach.
1650 14 636 km ²	Dicy REALM	21/06/2010 28/09/2010	11/01/2011 16/12/2010	16/03/2011	

**Demandes de permis exclusifs de recherches déclarées recevables
en cours d'instruction au 30/09/2011**

Numéro Zone Surface	Nom Pétitionnaires	Pétition Recevabilité	JO France JO Europ.	Fin concurrence	Observations
1651 14 2 km ²	Gastins (<i>extension</i>) VERMILION REP	28/12/2010			En concurrence avec Courpalay (Realm), Courpalay (Bluebach), Rozay-en-Brie, et Mauperthuis.
1652 14 636 km ²	Cézy BLUEBACH	11/03/2011			En concurrence avec Dicy et Véron.
1654 14 16 km ²	Meaux (<i>extension</i>) REALM	21/02/2011			En concurrence avec Fère-en-Tardenois, Meaux (Toreador), Deux-Nanteuil et Varreddes.
1655 14 132 km ²	Champagne-sur-Seine CONCORDE ENERGY	19/05/2011			En concurrence avec Samois-sur-Seine, Fontainebleau et Savigny (<i>extension</i>).

ACTIVITÉ DE FORAGE

NOUVELLES IMPLANTATIONS (SEPTEMBRE 2011)

Bassin	Operateur	N° Permis	Gisement / Sondage N° Puits Point de grille	Type de sondage	N° BEPH	Département	Coordonnées			
							LAMBERT		GRADES	
							Surface		ALTITUDE	
							Objectif ou fond			
PARISIEN	SPPE	M 620	Marcilly le Hayer SLU 5H	W	14-4619-	10	X : 700 429 Y : 2 376 304	LIIE LIIE	X : - Y : -	ZTAB : 136,81 ZSOL : 132,26

ÉTAT D'AVANCEMENT DES FORAGES (SEPTEMBRE 2011)

Bassin	Operateur	N° Permis	Gisement / Sondage		Contracteur Appareil	Date Début	Objectifs	Profondeur Départ		Niveau atteint	
			N° Puits	Type				N° BEPH	Profondeur Atteinte		Etat
Guyane	TULLOW OIL	N 564	Guyane Maritime GM ES 1	W	634-1002	ENSCO DEEPWATER Ensco 8503	04/03/2011	Albien	0 m 6059	Cénomaniens En cours	Indices
Paris	LUNDIN	C 027	Soudron VSN 2	X	14-4618-	COFOR HH300	26/07/2011	Rhétien	0 m 2202 m	Keuper CF	Indices
Paris	SPPE	M 620	Saint Lupien SLU 5H	W	14-4619-	SMP SMP 5	24/09/2011	Callovien	0 m 1011 m	Oxfordien En cours	-

ACTIVITÉ DE PRODUCTION

INTERVENTIONS SUR LES PUITES (SEPTEMBRE 2011)

Bassin	Opérateur	Gisement	Puits	Conditions précédentes	Travaux réalisés	Débit huile/gaz m3/jour	BSW %
AQUITAIN	VREP	CAZAUX	CXP 47	producteur huile	pulling	-	-
			CAX 2	producteur huile	pulling	-	-
			CAX 19	producteur huile	pulling	-	-
			CXP 87	producteur huile	pulling	-	-
			CAX 59	injecteur	work over	-	-
		PARENTIS	PS 86	producteur huile	pulling	-	-
		LAVERGNE	LVE 11	injecteur	petite opération	-	-
	MIMOSAS	MIS 2	injecteur	petite opération	-	-	
PARISIEN	LUNDIN	DOMMARTIN LETTREE	DML 1	producteur huile	pulling	1,8	98
		HAUTEFEUILLE	HFE 4	producteur huile	pulling	0,3	83
		GRANDVILLE	GV 110	producteur huile	pulling	8,6	4
		VILLEPERDUE	G 50	producteur huile	pulling	1,8	98
			I 10	producteur huile	pulling	2,4	93
			I 50	producteur huile	pulling	2,6	99
			I 08	producteur huile	pulling	1,6	99
			H 11	producteur huile	pulling	1,5	92
	SPPE	ST MARTIN DE BOSSENAY	SLU 1H	producteur huile	pulling	6,6	32
			SMB 13H	producteur huile	pulling	2,1	48
			SMB 107H	producteur huile	pulling	0,7	99
			SMB 701H	producteur huile	pulling	22,3	95
	VREP	CHAMPOTRAN	CHN 12	producteur huile	petite opération	-	-
		CHAUNOY	CNY 5	mise en conformité	work over	-	-
			CNY 11	réactivation	work over	-	-
			CNY 95	producteur huile	pulling	-	-
MALNOUE		MLN 106	injecteur	work over	-	-	

ACTIVITÉ DE PRODUCTION

PÉTROLE BRUT

AOUT 2011

BEPH				
ZONE	SOCIÉTÉ OPÉRATRICE	GISEMENT	PRODUCTION EN TONNES	
			août-11	cumul 2011
ALSACE	GÉOPÉTROL	ESCHAU	61	517
		SCHEIBENHARD	251	2 328
		SCHELMENBERG	119	1 038
	TOTAL	431	3 883	
	OELWEG	MUEHLWEG	53	400
TOTAL ALSACE			484	4 283
AQUITAINE	TOTAL E&P France	LACQ SUPÉRIEUR	569	4 562
		LAGRAVE	2 467	21 997
		PÉCORADE	3 286	20 688
		VIC BILH	2 524	21 267
	TOTAL	8 846	68 514	
	GÉOPÉTROL	BONREPOS	0	0
		CASTÉRA-LOU	498	5 572
		MONTASTRUC	202	1 604
	TOTAL	700	7 176	
	VERMILION REP	CABEIL	142	1 066
		CAZAUX	6 088	44 202
		COURBEY	2 133	16 099
		LAVERGNE	287	6 567
		LES ARBOUSIERS	419	4 551
LES MIMOSAS		1 799	12 077	
LES PINS		1 677	11 338	
LUCATS		52	393	
LUGOS		902	7 416	
MOTHES		430	3 456	
PARENTIS	8 112	63 540		
TAMARIS	0	0		
TOTAL	22 042	170 705		
TOTAL AQUITAINE			31 588	246 395
BASSIN PARISIEN	TOTAL E&P France	ITTEVILLE	9 269	74 343
		LA CROIX-BLANCHE	1 178	9 319
		VERT-LE-GRAND	1 825	18 457
		VERT-LE-PETIT	105	806
	TOTAL	12 377	102 925	
	GÉOPÉTROL	BAGNEAUX	74	594
		BRIE	116	492
		FONTAINE-AU-BRON	537	4 641
		LA VIGNOTTE	197	1 524
		NESLES	0	0
		PÉZARCHES	63	540
		SAINT-GERMAIN	81	1 383
	SIVRY	217	1 828	
	TOTAL	1 285	11 003	
	LUNDIN	COURDEMANGES	244	1 935
		DOMMARTIN-LETTREÉ	1 195	10 894
		FAB SUD	49	516
		GRANDVILLE	1 262	9 417
		HAUTEFEUILLE	165	1 231
LA MOTTE NOIRE		109	761	
MERISIERS		217	1 584	
SOUDRON		1 884	13 424	
VERT-LA-GRAVELLE	1 456	11 456		
VILLEPERDUE	4 036	31 450		
VILLESENEUX	388	3 447		
TOTAL	11 004	86 116		
TOREADOR ENERGY France	CHARMOTTES	369	3 014	
	CHÂTEAU-RENARD	1 003	6 844	
	CHUELLES	731	6 179	
	COURTENAY	562	3 965	
	SAINT-FIRMIN	1 236	9 654	
TOTAL	3 902	29 656		
PÉTROREP	COULOMMES	305	2 242	
	L'ILE DU GORD	438	3 216	
	MONTLEVÉE	24	398	
TOTAL	767	5 856		
SPPE	ST-MARTIN-DE-BOSSENAY	273	1 807	
	SAINTE-LUPIEN	1 103	8 576	
	AVON-LA-PEZE	1 634	11 529	
TOTAL	3 010	21 912		
VERMILION REP	BRÉMONDERIE	65	533	
	CHAMPOTRAN	4 558	38 166	
	CHAUNOY	4 997	40 422	
	DONNEMARIE	0	0	
	LA CONQUILLIE	101	878	
	LA TORCHE	1 717	13 706	
	MALNOUE	152	2 496	
SAINT LAZARE	0	0		
VULAINES	339	2 875		
TOTAL	11 929	99 075		
TOTAL BASSIN DE PARIS			44 273	356 542
TOTAL FRANCE			76 345	607 220

ACTIVITÉ DE PRODUCTION

GAZ BRUT

AOUT 2011

ZONE	SOCIÉTÉ OPÉRATRICE	GISEMENT	PRODUCTION EN 10 ³ m ³	
			août-11	cumul 2011
AQUITAINE	TOTAL E&P France	ANDOINS	0	0
		LACQ PROFOND	64 791	501 784
		LE LANOT	3 536	28 289
		MEILLON	11 859	74 847
		PÉCORADE	4 155	34 083
		ROUSSE	2 196	12 777
		VIC BILH	3 153	24 618
	TOTAL	89 690	676 398	
	VERMILION REP	PARENTIS	543	4 193
	TOTAL	TOTAL	543	4 193
TOTAL AQUITAINE			90 233	680 591
BASSIN PARISIEN	VERMILION REP	CHAUNOY	213	1 694
	GAZ DE FRANCE	TROIS-FONTAINES	0	0
	GAZONOR	DÉSIRÉE	0	0
		POISSONNIÈRE	3 300	54 212
		TOTAL	3 300	54 212
TOTAL BASSIN PARISIEN			3 513	55 906
TOTAL FRANCE			93 746	736 498

GAZ COMMERCIALISÉ

ZONE	SOCIÉTÉ OPÉRATRICE	CENTRE DE TRAITEMENT	PRODUCTION EN 10 ³ m ³	
			août-11	cumul 2011
AQUITAINE	TOTAL E&P France	LACQ	57 349	458 795
TOTAL			57 349	458 795
TOTAL AQUITAINE			57 349	458 795
BASSIN PARISIEN	VERMILION REP	CHAUNOY	0	0
	GAZ DE FRANCE	TROIS-FONTAINES	0	0
	GAZONOR	DÉSIRÉE	0	0
		POISSONNIÈRE	2 794	45 064
		TOTAL	2 794	45 064
TOTAL BASSIN PARISIEN			2 794	45 064
TOTAL FRANCE			60 143	503 859

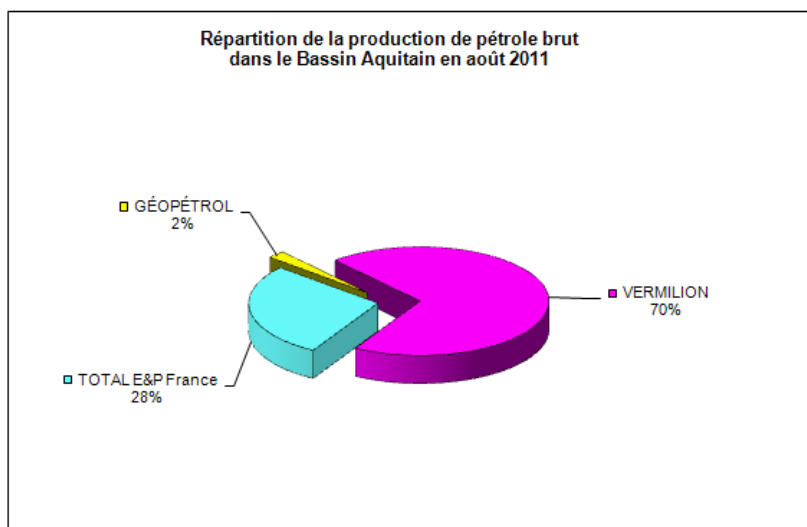
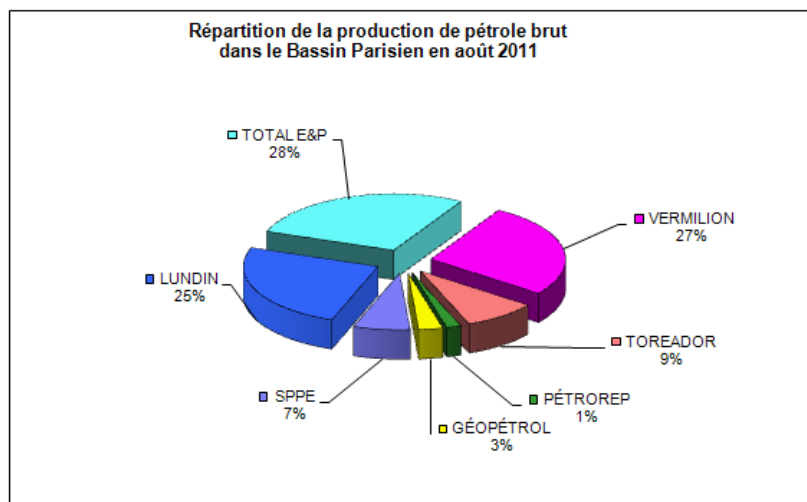
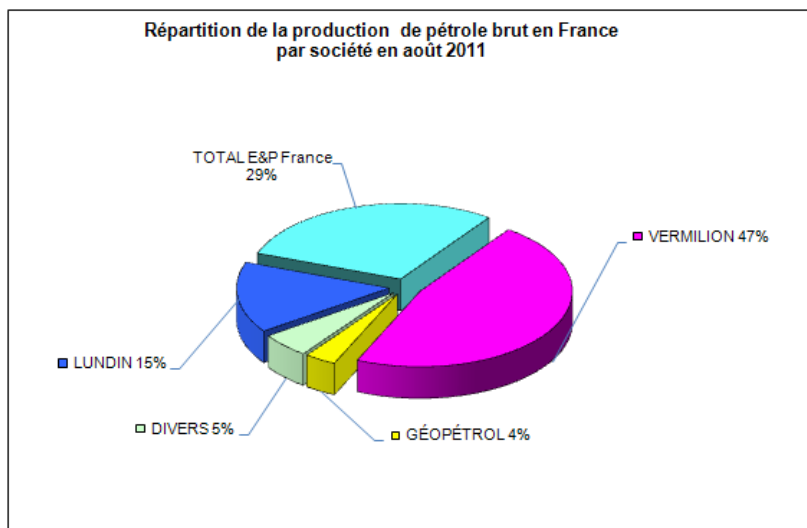
HYDROCARBURES EXTRAITS DU GAZ NATUREL

ZONE	SOCIÉTÉ OPÉRATRICE	NATURE	PRODUCTION EN TONNES	
			août-11	CUMULÉ 2011
AQUITAINE	TOTAL E&P France	ESSENCES	0	2 128
CONDENSATS			2 058	16 467
TOTAL FRANCE			2 058	18 595

PRODUIT CONNEXE

ZONE	SOCIÉTÉ OPÉRATRICE	NATURE	PRODUCTION EN TONNES	
			août-11	CUMULÉ 2011
AQUITAINE	TOTAL E&P France	SOUFRE	18 879	136 227

ACTIVITÉ DE PRODUCTION





<http://www.developpement-durable.gouv.fr/-Energies,198-.html>