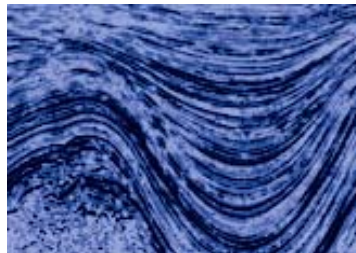
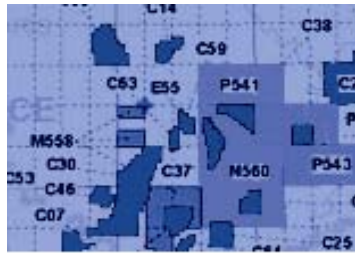


Bulletin d'information du BEPH

Octobre 2011
n° 55



**DIRECTION GÉNÉRALE DE L'ÉNERGIE
ET DU CLIMAT**

DIRECTION DE L'ÉNERGIE

**bureau exploration-production
des hydrocarbures (BEPH)**

BUREAU EXPLORATION-PRODUCTION DES HYDROCARBURES

BULLETIN D'INFORMATION DU BEPH

OCTOBRE 2011

**EXPLORATION-PRODUCTION D'HYDROCARBURES,
GÎTES GÉOTHERMIQUES ET STOCKAGES SOUTERRAINS EN FRANCE.**

MINEFI/DGEC/DE/SD2, BEPH

Arche de la Défense - Paroi Nord - 92055 La Défense CEDEX

Tél 33 1 40 81 95 27 - Fax 33 1 40 81 95 29

Dgec-beph@developpement-durable.gouv.fr

<http://www.developpement-durable.gouv.fr/-Energies,198-.html>

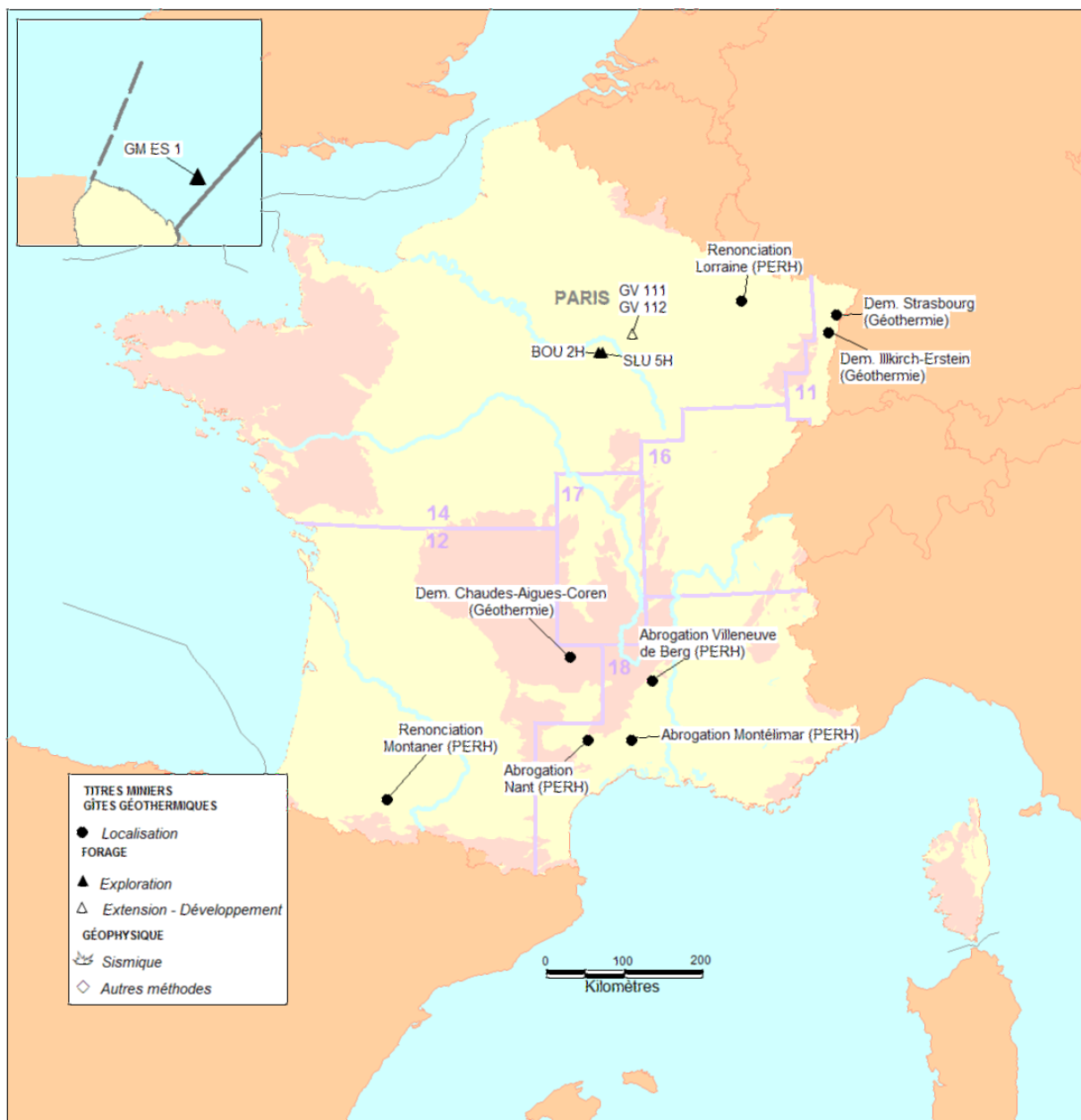
SYNOPTIQUE MENSUEL OCTOBRE 2011

Voir page du bulletin		JANVIER	FEVRIER	MARS	AVRIL	MAI	JUIN	JUILLET	AOÛT	SEPTEMBRE	OCTOBRE	NOVEMBRE	DECEMBRE
		7	Domaine minier										
	Exploration												
	Demandes recevables			3		1							
	Demandes de prolongation		2			1		1	2				
	Attributions												
	Prolongations												
	Expirations / Renoncements						1			5	3		
	Exploitation												
	Demandes recevables	1											
	Demandes de prolongation	1		1				1					
	Attributions												
	Prolongations / Prorogations	1	2				1						
	Expirations / Renoncements												
	Demandes de gîtes Géothermiques à Haute Température										3		
	Activité de géophysique												
	Campagnes de sismique réflexion												
	A terre												
	Rhône Maritime												
	En mer												
	Autres méthodes												
17	Activité de forage												
	Exploration												
	A terre												
	CDN 1												
	PEY 1												
	SLU 5H												
	BOU 2H												
	En mer												
	GM ES 1												
	Exploitation												
	Bassin de Paris												
	SMB 107H												
	SLU 4H												
	SLU 6H												
	SMB 203H												
	SMB 217H												
	VSN 2												
	GV 11GV 112												
	Aquitaine												
	CAX 91D												
	CAX 91GD												
18	Activité de production	Pétrole et liquides						Gaz					
					Production du mois en tonnes	Rythme annuel en M/an				Production du mois en milliers de m3	Rythme annuel en milliards de m3/an		
	Mois de septembre 2011	Pétrole brut :		74 780	0,912	Gaz brut :		90 639	1,106	Essences et condensats :		2 058	0,028
		GPL :				Gaz commercialisé :		61 735	0,756				

Pour toutes informations complémentaires :

- Production-développement : dgec-beph-production@developpement-durable.gouv.fr
- Autres informations : dgec-beph@developpement-durable.gouv.fr

INFORMATIONS DU MOIS



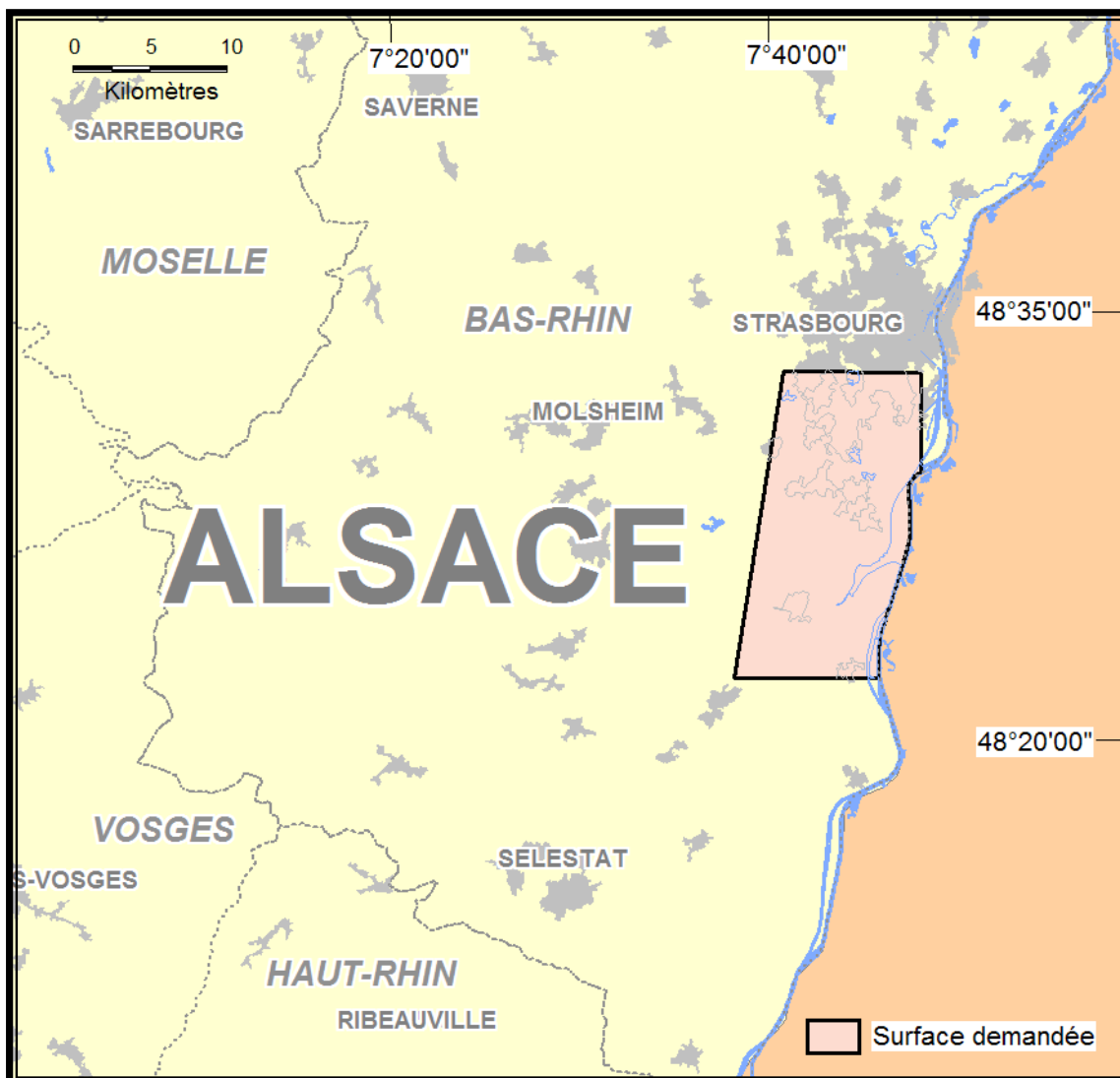
DOMAINE MINIER

DEMANDES DE PERMIS DE RECHERCHES DE GÎTES GÉOTHERMIQUES

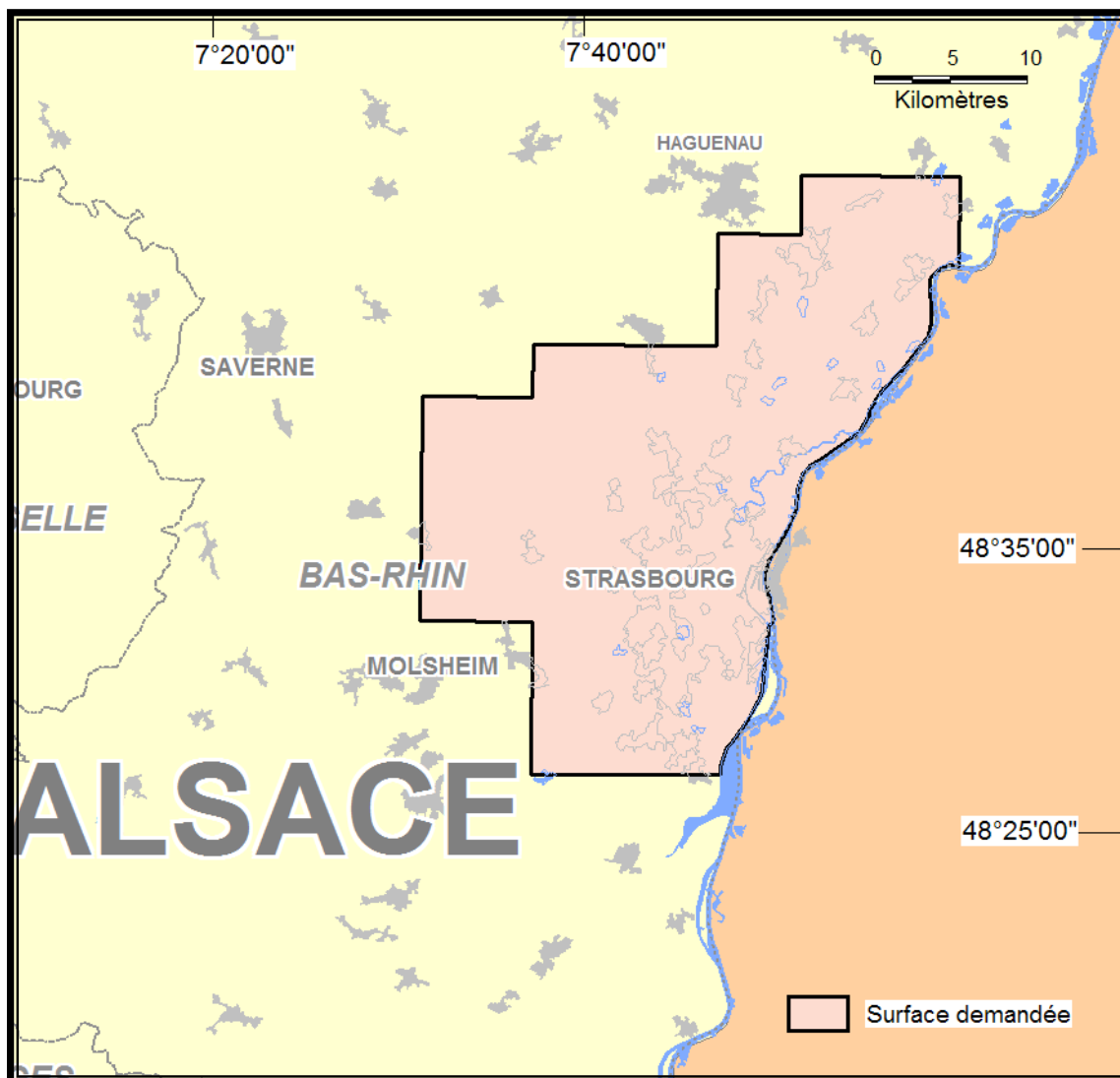
<i>N° DGE</i>	<i>ZONE</i>	<i>DÉNOMINATION</i>	<i>PÉTITIONNAIRE</i>
DPG 004	11	Illkirch-Erstein	Electricité de Strasbourg
DPG 005	11	Strasbourg	Fonroche Géothermie
DPG 006	17/12	Chaudes-Aigues Coren	Electerre de France

INFORMATIONS DIVERSES

- Abrogation des permis de recherches d'hydrocarbures de **MONTÉLIMAR M 625**, (TOTAL E&P France et DEVON)), de **NANT M 624**, (SCHUEPBACH ENERGY LLC) et de **VILLENEUVE DE BERG M 627**, (SCHUEPBACH ENERGY LLC) par arrêté du 12.10.2011 en application de la loi n° 2011-835 du 13 juillet 2011.
- Demande d'acceptation de renonciation du permis de recherches de **MONTANER, M 601** (CELTIQUE ENERGIE PETROLEUM LTD) par lettre du 02.02.2011.
- Demande d'acceptation de renonciation du permis de recherches de **LORRAINE, M 613** (VERMILION REP) par lettre du 05.10.2011.



N° ET NOM DE LA DEMANDE DE PERMIS DE GITES GÉOTHERMIQUE	: DPG 004 Illkirch-Erstein
PÉTITIONNAIRE	: Groupe Electricité de Strasbourg SA
DATE DE PÉTITION	: 08.04.2011
PARUTION AU J.O.R.F.	: 26.07.2011
SURFACE SOLLICITÉE (km ²)	: 190
DURÉE DE LA VALIDITÉ (années)	: 5
FIN DE CONCURRENCE	: 25.08.2011



N° ET NOM DE LA DEMANDE DE PERMIS DE GITES GÉOTHERMIQUE	: DPG 005 Strasbourg
PÉTITIONNAIRE	: Fonroche Géothermie SAS
DATE DE PÉTITION	: 06.07.2011
PARUTION AU J.O.R.F.	: 20.10.2011
SURFACE SOLLICITÉE (km ²)	: 748
DURÉE DE LA VALIDITÉ (années)	: 5
2° PARUTION AU J.O.R.F.	: 28.10.2011 (<i>ERRATUM: réduction de la surface ouverte à la concurrence à 660 km² au lieu de 748 km².</i>)
FIN DE CONCURRENCE	: 21.11.2011



N° ET NOM DE LA DEMANDE DE PERMIS DE GITES GÉOTHERMIQUE	: DPG 006 Chaudes-Aigues-Coren
PÉTITIONNAIRE	: Electerre de France SAS
DATE DE PÉTITION	: 20.06.2011
PARUTION AU J.O.R.F.	: 28.10.2011
SURFACE SOLLICITÉE (km ²)	: 694
DURÉE DE LA VALIDITÉ (années)	: 5
FIN DE CONCURRENCE	: 28.11.2011

**Demandes de permis exclusifs de recherches déclarées recevables
en cours d'instruction au 31/10/2011**

Numero Zone Surface	Nom Pétitionnaires	Pétition Recevabilité	JO France JO Europ.	Fin concurrence	Observations
1495 12 8110 km ²	Parentis Maritime HUNT OVERSEAS	13/06/2002	13/08/2002 30/07/2002	28/10/2002	
1552 14 1456 km ²	Yvelines POROS	04/12/2007 06/03/2008	13/04/2008 19/07/2008	17/10/2008	Concurrence avec Plaisir.
1557 14 281 km ²	Trois Chênes GEOPETROL	11/04/2008 05/06/2008	10/10/2008 03/12/2008	03/03/2009	Concurrence avec Nangis, Champfolie et Valence-en-Brie.
1566 14 132 km ²	Plaisir TOREADOR ENERGY FRANCE	11/09/2008			Concurrence avec Yvelines.
1569 14 133 km ²	Obernai THERMOPYLES	18/12/2008 10/02/2009	04/06/2009 25/04/2009	24/07/2009	
1570 14 20 km ²	Forcelles TERRE	03/07/2008 11/02/2009	01/07/2009 26/05/2009	24/08/2009	Concurrence avec Forcelles (Cambrian Ressources SAS).
1571 14 330 km ²	Coulommiers TOREADOR ENERGY France	06/11/2008 20/01/2009	25/04/2009	24/07/2009	Concurrence avec Coulommiers (Sterling) et Champrose.
1572 12 218 km ²	Donzacq EGDON, STERLING, NAUTICAL, MALTA OIL	12/12/2008 17/02/2009	24/09/2009 24/07/2009	22/10/2009	
1573 14 808 km ²	Coulommiers STERLING RESOURCES LIMITED, PETRO VENTURES	12/12/2008 07/04/2009	24/09/2009 24/07/2009	22/10/2009	Concurrence avec Coulommiers (Toreador) et Champrose, L'Ourcq et Fère-en-Tardenois.
1574 14 395 km ²	Chevry POROS	01/12/2008 20/02/2009	25/04/2009	24/07/2009	Concurrence avec Ozoir-la-Ferrière.
1576 14 214,68 km ²	Nangis TOREADOR	30/01/2009			Concurrence avec les Trois Chênes, Valence-en-Brie, Champfolie.
1577 14 64 km ²	Valence-en-Brie BRIDGEOIL	04/02/2009			Concurrence avec les Trois Chênes, Nangis, Champfolie.
1578 14 64 km ²	Champfolie VERMILION REP	02/03/2009			Concurrence avec les Trois Chênes, Nangis, Valence-en-Brie.
1581 14 1444 km ²	L'Ourcq GALLI COZ	31/05/2008 20/03/2009	01/07/2009 26/05/2009	24/08/2009	En concurrence avec Coulommiers (Sterling, Petro Ventures), (Toreador), Fère-en-Tardenois, Tardenois (Concorde).
1583 14 871 km ²	Chéroy LUNDIN INTERNATIONAL	04/03/2009 26/05/2009	16/10/2009 11/08/2009	09/11/2009	En concurrence avec Chaumont.
1584 14 360 km ²	Bleue Lorraine Nord EUROPEAN GAS LIMITED	22/09/2008 20/04/2009	18/10/2009 22/10/2009	20/01/2010	
1585 18 6785 km ²	Brigolles SCHUEPBACH ENERGY LLC	01/10/2008 28/07/2009	15/01/2010 30/01/2010	30/04/2010	En concurrence avec Gréoux-les-Bains,
1587 14 265 km ²	Ozoir-la-Ferrière CONCORDE ENERGY	13/07/2009			En concurrence partielle avec Chevry.
1588 11 68 km ²	Recouvrance THERMOPYLES	27/03/2009 06/08/2009	10/11/2009 22/10/2009	20/01/2010	
1589 14 263 km ²	Tardenois CONCORDE ENERGY	20/08/2009			En concurrence partielle avec l'Ourcq et Fère-en-Tardenois.
1590 14 20 km ²	Forcelles CAMBRIAN RESSOURCES SAS	21/08/2009			En concurrence avec Forcelles (Terre).
1591 14 988 km ²	Fère-en-Tardenois TOREADOR ENERGY France	21/08/2009			En concurrence partielle avec l'Ourcq, Coulommiers (Sterling, Petro Ventures) et Tardenois.
1592 16 3800 km ²	Lyon-Annecy SCHUEPBACH ENERGY LLC	15/01/2009 02/09/2009	13/03/2010 23/01/2010	23/04/2010	En concurrence avec Blyes.
1593 18 870 km ²	Calavon (ex Gargas) TETHYS OIL France	12/01/2010			En concurrence partielle avec Provence.
1594 14 261 km ²	Pays de Bray Sud POROS SAS	19/08/2009 02/02/2010	16/06/2010 17/06/2010	15/09/2010	

**Demandes de permis exclusifs de recherches déclarées recevables
en cours d'instruction au 31/10/2011**

Numero Zone Surface	Nom Pétitionnaires	Pétition Recevabilité	JO France JO Europ.	Fin concurrence	Observations
1595 14 775 km ²	Sergines CONCORDE ENERGY	08/01/2010 12/03/2010	16/06/2010 17/06/2010	15/09/2010	En concurrence avec Sens, Everly.
1596 14 775 km ²	Sens REALM	11/12/2009 12/03/2010	16/06/2010 17/06/2010	15/09/2010	En concurrence avec Sergines, Everly.
1597 - 21000 km ²	Marges du Finistère GTO LIMITED	15/09/2009	20/02/2010 09/03/2010	07/06/2010	
1598 14 587 km ²	Pays de Bray POROS S.A.S.	21/04/2009 02/02/2010	16/06/2010 17/06/2010	15/09/2010	
1599 14 274 km ²	Sézanne CONCORDE ENERGY	08/09/2009 06/05/2010	16/06/2010 01/06/2010	30/08/2010	En concurrence avec Sézanne (Realm), Marigny.
1600 14 870 km ²	Sézanne REALM	11/12/2009 26/04/2010	16/06/2010 01/06/2010	30/08/2010	En concurrence avec Sézanne (Concorde), Marigny, Champfleury.
1601 14 952 km ²	Dormans CONCORDE ENERGY	18/09/2009 10/02/2010	18/03/2010 26/03/2010	24/06/2010	En concurrence avec Montmort-Lucy et Saint Martin d'Ablois.
1602 14 871 km ²	Chaumont CONCORDE ENERGY	27/10/2009			En concurrence avec Chéroy.
1604 14 118 km ²	Courpalay REALM	19/11/2009 23/02/2010	16/06/2010 17/06/2010	15/09/2010	En concurrence avec Courpalay (Bluebach), Rozay-en-Brie, Mauperthuis, Gastins, Gastins (ext.).
1605 - 1312 km ²	Hermine BARDOIL ENERGY SAS	09/12/2009 02/03/2010	16/06/2010 01/06/2010	30/08/2010	
1606 14 557 km ²	Montmort-Lucy REALM	11/12/2009			En concurrence avec Dormans et Saint Martin d'Ablois.
1607 11 328 km ²	Seebach BLUEBACH	06/11/2009 25/02/2010	16/06/2010		
1608 11 514 km ²	Sierentz BLUEBACH	06/11/2009 06/04/2010	16/06/2010		
1609 11 516 km ²	Dannemarie BLUEBACH	06/11/2009 06/04/2010	16/06/2010		
1610 11 675 km ²	Staffelfelden BLUEBACH	06/11/2009 06/04/2010	16/06/2010		En concurrence avec Bollwiller.
1611 11 920 km ²	Dessenheim BLUEBACH	06/11/2009 06/04/2010	16/06/2010		
1612 16 3283 km ²	Blyes REALM	20/04/2010			En concurrence avec Lyon-Annecey et Gex Sud.
1613 16 1991 km ²	Gex Sud EGDON, EAGLE, NAUTICAL	21/04/2010			En concurrence avec Lyon-Annecey.
1614 18 218 km ²	Gréoux-les-Bains THERMOPYLES	11/02/2010			En concurrence avec Brignoles.
1615 14 671 km ²	Chailley THERMOPYLES	13/02/2010 01/03/2010	16/06/2010 17/06/2010	15/09/2010	
1616 14 825 km ²	Meaux REALM	19/11/2009 12/03/2010	16/06/2010 17/06/2010	15/09/2010	En concurrence avec Fère-en-Tardenois, Meaux (Toreador), Deux-Nanteuil et Varredes.
1617 14 396 km ²	Saint Martin d'Ablois BLUEBACH	21/06/2010			En concurrence avec Dormans et Montmort-Lucy.
1618 14 629 km ²	Meaux TOREADOR ENERGY France, HESS OIL France	23/06/2010	18/02/2011	19/05/2011	En concurrence avec Meaux (Realm), Deux-Nanteuil et Varredes.
1619 14 52 km ²	Champcenest REALM	15/03/2010 08/06/2010	24/08/2010 05/08/2010	03/11/2010	En concurrence avec Courchamp (Vermilion Rep), Courchamp (Basgas).
1620 14 1407 km ²	Pithiviers REALM	15/03/2010 08/06/2010	25/08/2010 05/08/2010	03/11/2010	
1621 18 5801 km ²	Valence 3LEGS OIL&GAS	18/12/2009 15/06/2010	24/08/2010 07/08/2010	05/11/2010	

**Demandes de permis exclusifs de recherches déclarées recevables
en cours d'instruction au 31/10/2011**

Numero Zone Surface	Nom Pétitionnaires	Pétition Recevabilité	JO France JO Europ.	Fin concurrence	Observations
1622 11 270 km ²	Bollwiller THERMOPYLES	30/06/2010			En concurrence avec Staffelfelden.
1623 14 144 km ²	Rozay-en-Brie TOREADOR ENERGY France, HESS OIL France	16/08/2010	21/10/2010	19/01/2011	En concurrence avec Courpalay (Bluebach), Courpalay (Realm), Mauperthuis, Gastins, Gastins (ext.).
1624 12 5710 km ²	Cahors 3LEGS OIL&GAS	18/12/2009 01/07/2010	24/08/2010 06/08/2010	04/11/2010	
1625 14 596 km ²	Champfleury CONCORDE ENERGY	20/08/2010			En concurrence avec Sézanne (Realm), Marigny, Sommesous, Sézanne (Toreador), Bonne Voisine.
1626 14 864 km ²	Marigny VERMILION REP	20/08/2010			En concurrence avec Sézanne (Realm), Champfleury, Sommesous, Sézanne (Toreador), Bonne Voisine.
1627 14 273 km ²	Sézanne BLUEBACH	25/08/2010			En concurrence avec Sézanne (Concorde), Marigny, Sommesous, Sézanne (Toreador), Sézanne (Realm), Bonne Voisine.
1628 14 202 km ²	Sommesous BLUEBACH	25/08/2010			En concurrence avec Sézanne (Concorde), Marigny, Sézanne (Toreador), Champfleury, Sézanne (Realm), Bonne Voisine.
1629 14 864 km ²	Sézanne TOREADOR ENERGY France, HESS OIL France	27/08/2010			En concurrence avec Sézanne (Concorde), Sézanne (Bluebach), Marigny, Champfleury, Sommesous, Sézanne (Realm), Bonne Voisine.
1630 14 671 km ²	Bonne Voisine NORECO	27/08/2010			En concurrence avec Marigny, Champfleury, Sézanne (Toreador), Sommesous, Sézanne (Realm).
1631 14 142 km ²	Gastins VERMILION REP	07/09/2010			En concurrence avec Courpalay (Realm), Courpalay (Bluebach), et Rozay-en-Brie, Mauperthuis.
1632 14 775 km ²	Everly VERMILION REP	07/09/2010			En concurrence avec Sens et Sergines.
1634 14 118 km ²	Courpalay BLUEBACH	10/09/2010			En concurrence avec Courpalay (Realm), Rozay-en-Brie et Gastins.
1635 14 841 km ²	Deux-Nanteuil CONCORDE ENERGY	14/09/2010	18/02/2011	19/05/2011	En concurrence avec Meaux (Toreador), Meaux (Realm), Varredes et Fère-en-Tardenois.
1637 14 402 km ²	Bellechaume BLUEBACH	10/09/2010			En concurrence avec Chailley.
1639 14 52 km ²	Courchamp BAGAS ENERGIA France	29/10/2010			En concurrence avec Champcenest, Courchamp (Vermilion Rep).
1640 14 370 km ²	Samois-sur-Seine REALM	25/05/2010	18/02/2011	19/05/2011	En concurrence avec Savigny (extension), Fontainebleau et Champagne-sur-Seine.
1641 14 54 km ²	Savigny (extension) GEOPETROL	17/06/2010	21/12/2010 19/10/2010	17/01/2011	En concurrence avec Fontainebleau, Samois-sur-Seine.
1642 18 1859 km ²	Montélimar (extension) TOTAL E&P FRANCE	15/10/2010			En concurrence avec Valence, Montfalcon.
1643 14 52 km ²	Leudon-en-Brie (extension) TOREADOR ENERGY FRANCE, HESS OIL France	21/10/2010			En concurrence avec Champcenest, Courchamp (Basgas), Courchamp (Vermilion).
1644 14 344 km ²	Fontainebleau BAGAS ENERGIA France	29/10/2010			En concurrence avec Savigny (extension), Samois-sur-Seine et Champagne-sur-Seine.
1645 14 200 km ²	Maisoncelles TOREADOR ENERGY FRANCE	02/11/2010			En concurrence avec Pithiviers.
1646 18 5792 km ²	Montfalcon BNK France	03/11/2010			En concurrence avec Montélimar et Valence.
1647 14 24 km ²	Mauperthuis BAGAS ENERGIA France	08/11/2010			En concurrence avec Courpalay (Realm), Courpalay (Bluebach), Gastins et Rozay-en-Brie.
1648 11 2623 km ²	Saint-Bernard BNK France	18/11/2010			En concurrence avec Sierentz, Dannemarie, Staffelfelden, Bollwiller et de Dessenheim.
1649 11 328 km ²	Lauterbourg GEOPETROL	02/11/2010			En concurrence avec Seebach.
1650 14 636 km ²	Dicy REALM	21/06/2010 28/09/2010	11/01/2011 16/12/2010	16/03/2011	

**Demandes de permis exclusifs de recherches déclarées recevables
en cours d'instruction au 31/10/2011**

Numero Zone Surface	Nom Pétitionnaires	Pétition Recevabilité	JO France JO Europ.	Fin concurrence	Observations
1651 14 2 km ²	Gastins (<i>extension</i>) VERMILION REP	28/12/2010			En concurrence avec Courpalay (Realm), Courpalay (Bluebach), Rozay-en-Brie, et Mauperthuis.
1652 14 636 km ²	Cézy BLUEBACH	11/03/2011			En concurrence avec Dicy et Véron.
1654 14 16 km ²	Meaux (<i>extension</i>) REALM	21/02/2011			En concurrence avec Fère-en-Tardenois, Meaux (Toreador), Deux-Nanteuil et Varreddes.
1655 14 132 km ²	Champagne-sur-Seine CONCORDE ENERGY	19/05/2011			En concurrence avec Samois-sur-Seine, Fontainebleau et Savigny (<i>extension</i>).

ACTIVITÉ DE FORAGE

NOUVELLES IMPLANTATIONS (OCTOBRE 2011)

Bassin	Operateur	N° Permis	Gisement / Sondage N° Puits Point de grille	Type de sondage	N° BEPH	Département	Coordonnées	
							LAMBERT Surface Objectif ou fond	GRADES ALTITUDE
PARISIEN	SPPE	M 620	Marcilly le Hayer BOU 2H	W	14-4620-	10	X : 694 930 Y : 2 376 620 XOBJ : YOBJ :	LIIE LIIE LIIE LIIE X : - Y : - ZTAB : 149,50 ZSOL : 145,00
PARISIEN	LUNDIN	C34	Grandville GV111	D	14-4621-	77	X : 739 243 Y : 2 400 705 XOBJ : YOBJ :	LIIE LIIE LIIE LIIE X : - Y : - ZTAB : - ZSOL : 124,67
PARISIEN	LUNDIN	C34	Grandville GV112	D	14-4623-	77	X : 739 247 Y : 2 400 708 XOBJ : YOBJ :	LIIE LIIE LIIE LIIE X : - Y : - ZTAB : - ZSOL : 124,67

ÉTAT D'AVANCEMENT DES FORAGES (OCTOBRE 2011)

Bassin	Operateur	N° Permis	Gisement / Sondage N° Puits Type N° BEPH	Contracteur Appareil	Date Début Date Fin	Objectifs	Profondeur Départ	Niveau atteint
							Profondeur Atteinte	Résultat
Guyane	TULLOW OIL	N 564	Guyane Maritime GM ES 1 W 634-1002	ENSCO DEEPWATER Ensco 8503	04/03/2011	Albien	0 m	-
					12/10/2011		6059 m	Indices
Paris	LUNDIN	C 034	Grandville GV111 D 14-4621-	COFOR HH300	17/10/2011	Rhétien	0 m	-
					-		692 m	-
Paris	LUNDIN	C 034	Grandville GV112 D 14-4623-	COFOR HH300	25/10/2011	Rhétien	0 m	-
					-		1099 m	-
Paris	SPPE	M 620	Marcilly-le-Hayer SLU 5H W 14-4619-	SMP SMP 5	24/09/2011	Callovien	0 m	-
					20/10/2011		2203 m	Indices
Paris	SPPE	M 620	Marcilly-le-Hayer BOU 2H W 14-4620-	SMP SMP 5	27/10/2011	Callovien	0 m	-
					-		518 m	-

ACTIVITÉ DE PRODUCTION

INTERVENTIONS SUR LES PUITIS (OCTOBRE 2011)

Bassin	Opérateur	Gisement	Puits	Conditions précédentes	Travaux réalisés	Débit huile/gaz m3/jour	BSW %
AQUITAIN	VREP	CAZAUX	CXP 47	producteur huile	pulling	15,0	-
			CXP 49	observation	work over (réactivation)	-	-
		PARENTIS	PS 218	producteur huile	pulling	-	-
			PS 205	producteur huile	pulling	-	-
		LAVERGNE	LVE 1	injecteur	petite opération		
		MIMOSAS	MIS 2	injecteur	acidification		
LES PINS	LPS 5	producteur huile	pulling	-	-		
PARISIEN	LUNDIN	DOMMARTIN LETTREE	DML 1	producteur huile	pulling	-	-
		VERT LA GRAVELLE	VGR 1	producteur huile	pulling	36,4	25
		VILLEPERDUE	G 07	producteur huile	pulling	6,9	95
			O 19	producteur huile	pulling	4,3	65
		O 9	producteur huile	pulling	2,0	96	
	VREP	CHAMPOTRAN	CHN 21	injecteur	pulling		
			CHN 23	injecteur	pulling		
		CHAUNOY	CNY 32	producteur huile	pulling	5,1	-
			CNY 81	producteur huile	pulling	1,7	-
		MALNOUE	MLN 104	producteur huile	pulling	-	-
MLN 106			injecteur	work over			

ACTIVITÉ DE PRODUCTION

PÉTROLE BRUT

SEPTEMBRE 2011

BEPH				
ZONE	SOCIÉTÉ OPÉRATRICE	GISEMENT	PRODUCTION EN TONNES	
			sept-11	cumul 2011
ALSACE	GÉOPÉTROL	ESCHAU	59	575
		SCHEIBENHARD	243	2 571
		SCHELMENBERG	128	1 166
	TOTAL	430	4 313	
OELWEG	MUEHLWEG	52	452	
TOTAL ALSACE			482	4 765
AQUITAINE	TOTAL E&P France	LACQ SUPÉRIEUR	570	5 132
		LAGRAVE	2 750	24 747
		PÉCORADE	2 586	23 274
		VIC BILH	2 658	23 925
	TOTAL	8 564	77 078	
	GÉOPÉTROL	BONREPOS	0	0
		CASTÉRA-LOU	736	6 308
		MONTASTRUC	195	1 798
	TOTAL	931	8 107	
	VERMILION REP	CABEIL	137	1 203
		CAZAUX	5 973	50 174
		COURBEY	2 072	18 171
		LAVERGNE	163	6 730
		LES ARBOUSIERS	552	5 104
		LES MIMOSAS	1 762	13 839
LES PINS		1 269	12 607	
LUCATS		50	444	
LUGOS		899	8 315	
MOTHES		426	3 883	
PARENTIS		8 279	71 819	
TAMARIS	0	0		
TOTAL	21 584	192 289		
TOTAL AQUITAINE			31 079	277 474
BASSIN PARISIEN	TOTAL E&P France	ITTEVILLE	9 293	83 636
		LA CROIX-BLANCHE	1 165	10 484
		VERT-LE-GRAND	2 307	20 764
		VERT-LE-PETIT	101	907
	TOTAL	12 866	115 791	
	GÉOPÉTROL	BAGNEAUX	74	668
		BRIE	102	594
		FONTAINE-AU-BRON	568	5 209
		LA VIGNOTTE	189	1 713
		NESLES	0	0
		PÉZARCHES	121	661
		SAINT-GERMAIN	202	1 584
		SIVRY	210	2 038
	TOTAL	1 465	12 468	
	LUNDIN	COURDEMANGES	297	2 233
		DOMMARTIN-LETTÉE	895	11 789
		FAB SUD	63	579
		GRANDVILLE	1 041	10 458
		HAUTEFEUILLE	176	1 407
		LA MOTTE NOIRE	81	842
		MERISIERS	195	1 779
SOUDRON		1 796	15 220	
VERT-LA-GRAVELLE		1 288	12 743	
VILLEPERDUE	3 913	35 363		
VILLESENEUX	431	3 878		
TOTAL	10 176	96 292		
TOREADOR ENERGY France	CHARMOTTES	347	3 362	
	CHÂTEAU-RENARD	742	7 585	
	CHUELLES	829	7 009	
	COURTENAY	430	4 394	
SAINTE-FIRMIN	1 030	10 684		
TOTAL	3 378	33 034		
PÉTROREP	COULOMMES	254	2 496	
	L'ILE DU GORD	335	3 551	
	MONTLEVÉE	52	450	
TOTAL	641	6 497		
SPPE	ST-MARTIN-DE-BOSSENAY	269	2 076	
	SAINT LUPIEN	1 204	9 780	
	AVON-LA-PEZE	1 782	13 311	
TOTAL	3 255	25 166		
VERMILION REP	BRÉMONDERIE	58	591	
	CHAMPOTRAN	4 270	42 436	
	CHAUNOY	4 796	45 218	
	DONNEMARIE	0	0	
	LA CONQUILLIE	117	995	
	LA TORCHE	1 718	15 424	
	MALNOUE	140	2 635	
SAINTE-LAZARE	0	0		
VULAINES	339	3 214		
TOTAL	11 439	110 514		
TOTAL BASSIN DE PARIS			43 219	399 762
TOTAL FRANCE			74 780	682 001

ACTIVITÉ DE PRODUCTION

GAZ BRUT

SEPTEMBRE 2011

ZONE	SOCIÉTÉ OPÉRATRICE	GISEMENT	PRODUCTION EN 10 ³ m ³	
			sept-11	cumul 2011
AQUITAINE	TOTAL E&P France	ANDOINS	0	0
		LACQ PROFOND	62 723	564 507
		LE LANOT	3 536	31 825
		MEILLON	9 356	84 203
		PÉCORADE	4 260	38 343
		ROUSSE	1 597	14 374
		VIC BILH	3 077	27 695
	TOTAL	84 550	760 948	
	VERMILION REP	PARENTIS	555	4 749
		TOTAL	555	4 749
TOTAL AQUITAINE			85 105	765 696
BASSIN PARISIEN	VERMILION REP	CHAUNOY	202	1 897
	GAZ DE FRANCE	TROIS-FONTAINES	0	0
	GAZONOR	DÉSIRÉE	0	0
		POISSONNIÈRE	5 332	59 544
		TOTAL	5 332	59 544
TOTAL BASSIN PARISIEN			5 534	61 441
TOTAL FRANCE			90 639	827 137

GAZ COMMERCIALISÉ

ZONE	SOCIÉTÉ OPÉRATRICE	CENTRE DE TRAITEMENT	PRODUCTION EN 10 ³ m ³	
			sept-11	cumul 2011
AQUITAINE	TOTAL E&P France	LACQ	57 349	516 144
		TOTAL	57 349	516 144
		TOTAL AQUITAINE	57 349	516 144
BASSIN PARISIEN	VERMILION REP	CHAUNOY	0	0
	GAZ DE FRANCE	TROIS-FONTAINES	0	0
	GAZONOR	DÉSIRÉE	0	0
		POISSONNIÈRE	4 386	49 449
		TOTAL	4 386	49 449
TOTAL BASSIN PARISIEN			4 386	49 449
TOTAL FRANCE			61 735	565 594

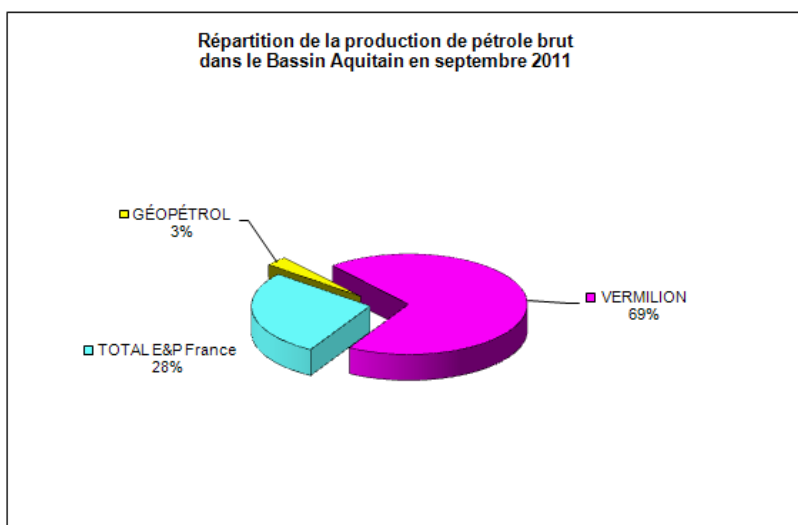
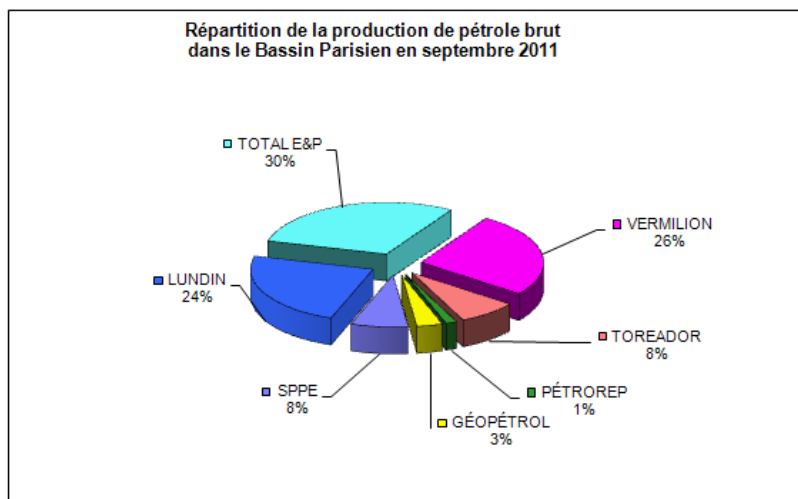
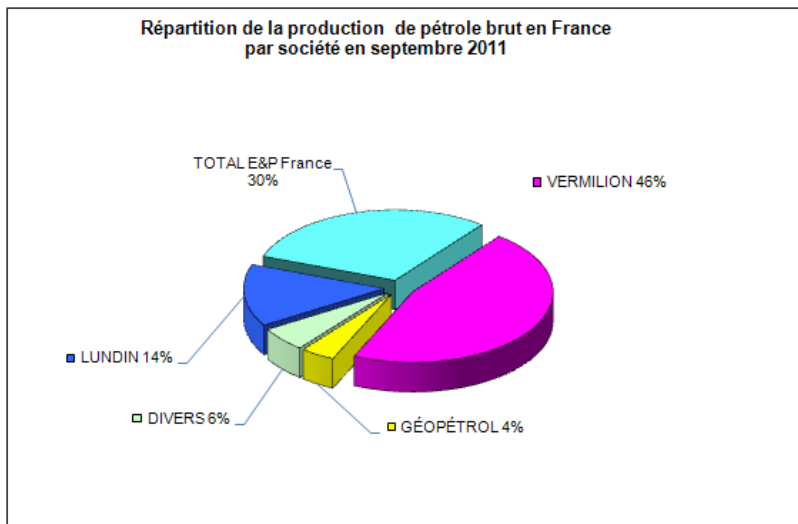
HYDROCARBURES EXTRAITS DU GAZ NATUREL

ZONE	SOCIÉTÉ OPÉRATRICE	NATURE	PRODUCTION EN TONNES	
			sept-11	CUMULÉ 2011
AQUITAINE	TOTAL E&P France	ESSENCES	0	2 128
		CONDENSATS	2 058	18 525
		TOTAL FRANCE	2 058	20 653

PRODUIT CONNEXE

ZONE	SOCIÉTÉ OPÉRATRICE	NATURE	PRODUCTION EN TONNES	
			sept-11	CUMULÉ 2011
AQUITAINE	TOTAL E&P France	SOUFRE	17 028	153 256

ACTIVITÉ DE PRODUCTION





<http://www.developpement-durable.gouv.fr/-Energies,198-.html>